

中華民國115年度

新 北 市 總 預 算

新北市政府教育局主管

新北市地方教育發展基金
新北市立溪崑國民中學

附屬單位預算之分預算
(非營業部分)

(法定版)

新北市立溪崑國民中學編

新北市立溪崑國民中學
新北市地方教育發展基金
目 次
中 華 民 國 115 年度

一、業務計畫及預算說明.....	第	1	-	4	頁
二、預算主要表					
1、基金來源、用途及餘絀預計表.....	第	5	-	5	頁
2、基金來源、用途及餘絀預計表說明.....	第	6	-	6	頁
3、現金流量預計表.....	第	7	-	7	頁
三、預算明細表					
1、基金來源明細表.....	第	8	-	8	頁
2、基金用途明細表.....	第	9	-	14	頁
四、預算附表					
單位(或計畫)成本分析表.....	第	15	-	15	頁
五、預算參考表					
1、5年來主要業務計畫分析表.....	第	16	-	16	頁
2、員工人數彙計表.....	第	17	-	17	頁
3、用人費用彙計表-依人員別.....	第	18	-	19	頁
4、用人費用彙計表-依用途別.....	第	20	-	21	頁
5、各項費用彙計表.....	第	22	-	25	頁
六、附 錄					
1、預計平衡表.....	第	26	-	26	頁
2、資本資產明細表.....	第	27	-	27	頁

新 北 市 立 溪 崑 國 民 中 學

新 北 市 地 方 教 育 發 展 基 金

業務計畫及預算說明

中華民國 115 年度

壹、基金概況

一、設立宗旨及願景

- (一)本校依據「國民教育法」之規定辦理，以養成德、智、體、群、美五育均衡發展之健全國民為宗旨。
- (二)本校自 99 年度起依教育經費編列與管理法第 13 條規定設置「新北市地方教育發展基金」，以促進教育健全發展，提昇教育經費運用績效。

二、施政重點

- (一)培育五育兼備，多元性向發展之健全國民。
- (二)加強生活教育，引導人生正確價值方向和行為態度。
- (三)形塑優質化校園，發揮境教潛移默化功效。
- (四)發揮輔導效能，防止高關懷學生中輟，建立友善校園。
- (五)結合家長及社區資源，豐富教學活動並落實弱勢照顧以追求公平正義教育。

三、組織概況

本校設置校長 1 人，綜理全校校務，下設教務處、學務處、總務處、輔導室、附設幼兒園、人事室及會計室等單位，員額編制教師 185 人、教保員 4 人、職員 14 人、工友 7 人、廚工 1 人，共計 212 人。

四、基金歸類及屬性

本基金係預算法第 4 條第 1 項第 2 款所定，特定收入來源，供特殊用途之特別收入基金，並編製附屬單位預算。

貳、業務計畫

單位：新臺幣千元

一、基金來源

來源別	本年度預算數	實施內容
徵收及依法分配收入	20	違規罰款收入 2 萬元。
財產收入	630	權利金收入 60 萬元、利息收入 3 萬元。
政府撥入收入	277,226	公庫撥款收入 2 億 7,722 萬 6 千元。
規費收入	560	使用規費收入 56 萬元。
教學收入	1,770	學雜費收入 177 萬元。
其他收入	38	雜項收入 3 萬 8 千元。

二、基金用途

業務計畫	本年度預算數	實施內容
國民教育業務計畫	280,394	本年度預算編列 2 億 8,039 萬 4 千元，計有普通班 68 班、特教班 5.33 班、附設幼兒園 5 班，合計 78.33 班，學生人數 2,109 人。本計畫擬新購各科教學設備，充實各科教材，以提高教學效能，革新教學方法；辦理場地開放、藝文競賽、數位教學、科學推廣、學生輔導等項目，以期透過各項活動，強健學生身心體魄，增進學生生活智慧；配合校務推動行政處室支援工作，進而增進運作效能。
建築及設備業務計畫	2,850	本年度預算編列 285 萬元，計有其他設備 285 萬元，辦理充實各項教學及辦公設備。

參、預算概要

一、基金來源及用途之預計

(一)本年度基金來源 2 億 8,024 萬 4 千元，較上年度預算數 2 億 7,629 萬 7 千元，增加 394 萬 7 千元，約 1.43%，主要係政府撥入收入增加所致。

(二)本年度基金用途 2 億 8,324 萬 4 千元，較上年度預算數 2 億 7,779 萬 7 千元，增加 544 萬 7 千元，約 1.96%，主要係用人費用增加所致。

二、基金餘絀之預計

本年度基金來源及用途相抵後，差短為 300 萬元，較上年度預算數 150 萬元，增加 150 萬，約 100.00%，將移用以前基金餘額 300 萬元支應。

三、補辦預算事項：無。

肆、以前年度計畫實施成果概述

一、前（113）年度計畫實施成果概述：基金來源決算數 2 億 9,455 萬 9,096 元，基金用途決算數 2 億 9,476 萬 6,248 元，短絀數 20 萬 7,152 元。

二、上年度已過期間（114 年 1 月 1 日至 6 月 30 日止）計畫實施成果概述：

(一)基金來源部分：徵收及依法分配收入 16 萬 2,100 元、財產收入 41 萬 8,164 元、政府撥入收入 1 億 8,247 萬 7,268 元、規費收入 25 萬 6,991 元、教學收入 84 萬 124 元、其他收入 15 萬 9,970 元。

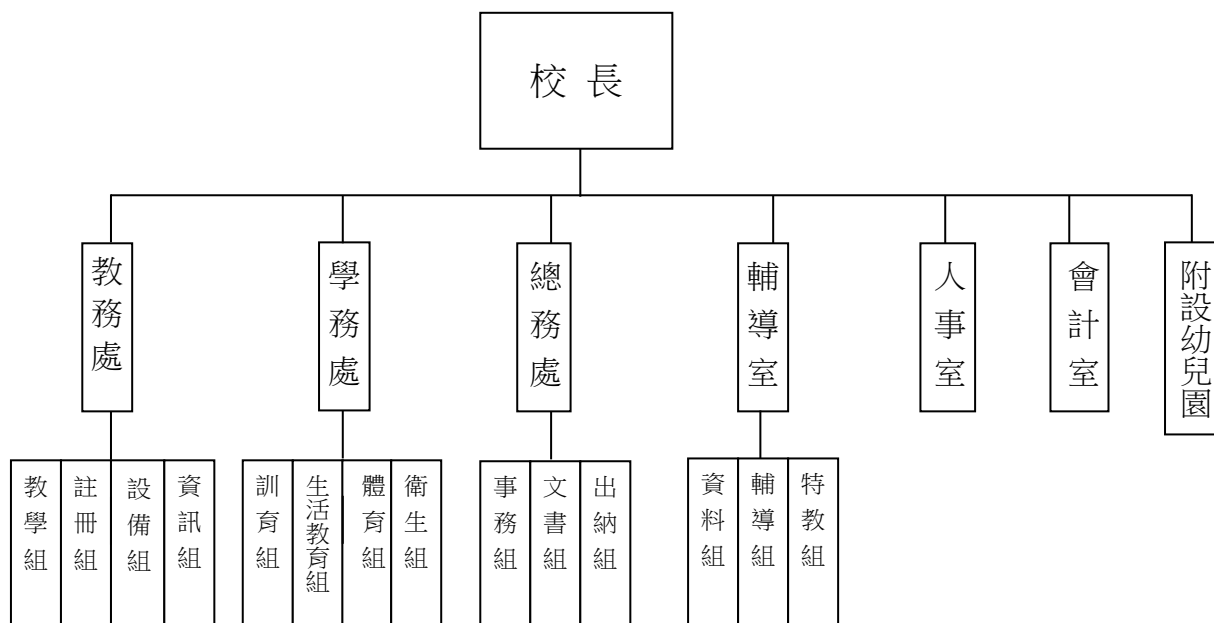
(二)基金用途部分：國民教育業務計畫 1 億 7,005 萬 5,611 元、建築及設備業務計畫 21 萬 9,012 元。

(三)總計 114 年上半年賸餘數 1,403 萬 9,994 元。

伍、組織系統圖

新北市立溪崑國民中學

組 織 系 統 圖



員額編制表																					
教育人員					公務人員											技工工友				編 制 員 額 總 計	
總 班 級 數	總 教 師 人 數	校 長	教 保 員	專 任 運 動 教 練	組 長	幹 事	護 理 師 或 護 士	營 養 師	主 任 (人)	助 理 員 (人)	人 事 管 理 員	主 任 (會)	佐 理 員 (會)	會 計 員	留 用 人 員	合 計	技 工	工 友	廚 工		合 計
78.33	185	1	4	0	3	5	2	0	1	1	0	1	1	0	0	14	0	7	1	8	212

新北市立溪崑國民中學
 新北市地方教育發展基金
基金來源、用途及餘絀預計表
 中華民國115年度

單位：新臺幣千元

前年度決算數	項 目	本年度預算數	上年度預算數	比較增減(一)
294,559	基金來源	280,244	276,297	3,947
65	徵收及依法分配收入	20	10	10
65	徵收收入	20	10	10
65	違規罰款收入	20	10	10
651	勞務收入	0	0	0
651	服務收入	0	0	0
711	財產收入	630	462	168
2	財產處分收入	0	0	0
677	權利金收入	600	460	140
32	利息收入	30	2	28
291,222	政府撥入收入	277,226	273,118	4,108
291,222	公庫撥款收入	277,226	273,118	4,108
0	規費收入	560	520	40
0	使用規費收入	560	520	40
1,849	教學收入	1,770	2,149	-379
1,849	學雜費收入	1,770	2,149	-379
62	其他收入	38	38	0
62	雜項收入	38	38	0
294,766	基金用途	283,244	277,797	5,447
292,918	國民教育計畫	280,394	275,957	4,437
292,918	國民中學教育	280,394	275,957	4,437
1,849	建築及設備計畫	2,850	1,840	1,010
1,408	營建及修建工程	0	0	0
0	交通及運輸設備	0	0	0
441	其他設備	2,850	1,840	1,010
0	無形資產	0	0	0
-207	本期賸餘 (短絀一)	-3,000	-1,500	-1,500
10,981	期初基金餘額	9,274	10,181	-907
0	解繳公庫	0	0	0
10,774	期末基金餘額	6,274	8,681	-2,407

備註：

新北市立溪崑國民中學
新北市地方教育發展基金
基金來源、用途及餘絀預計表說明
中華民國 115 年度

壹、基金來源：

- 一、徵收及依法分配收入：本年度預算數為 2 萬元，主要為各項工程、財務、勞務採購違約罰款收入 2 萬元。
- 二、財產收入：本年度預算數為 63 萬元，主要為食品及文具委外販售權利金 60 萬元、專戶利息收入 3 萬元。
- 三、政府撥入收入：本年度預算數為 2 億 7,722 萬 6 千元，主要為市庫撥款收入 2 億 7,722 萬 6 千元。
- 四、規費收入：本年度預算數為 56 萬元，主要為場地租借收入 56 萬元。
- 五、教學收入：本年度預算數為 177 萬元，主要為幼兒園學生活動費 20 萬 2 千元、幼兒園學費 156 萬 8 千元。
- 六、其他收入：本年度預算數為 3 萬 8 千元，主要為資源回收收入 3 萬元、校長宿舍使用費 8 千元。

貳、基金用途：

- 一、國民教育業務計畫：本年度預算數為 2 億 8,039 萬 4 千元，主要擬新購各科教學設備，充實各科教材，以提高教學效能，革新教學方法；辦理場地開放、藝文競賽、數位教學、科學推廣、學生輔導等項目，以期透過各項活動，強健學生身心體魄，增進學生生活智慧；配合校務推動行政處室支援工作，進而增進運作效能。
- 二、建築及設備業務計畫：本年度預算數為 285 萬元，包括其他設備 285 萬元，主要係辦理充實各項教學及辦公設備以改善教學環境，增進教學效能。

新北市立溪崑國民中學
 新北市地方教育發展基金
現金流量預計表
 中華民國115年度

單位：新臺幣千元

項 目	預 算 數	說 明
業務活動之現金流量		
本期賸餘(短絀)	-3,000	
調整非現金項目	0	
流動資產淨減(淨增)	0	
流動負債淨增(淨減)	0	
業務活動之淨現金流入(流出)	-3,000	
其他活動之現金流量		
增加短期債務及其他負債	0	
增加其他負債	0	
增加其他資產	0	
增加其他資產	0	
其他活動之淨現金流入(流出)	0	
現金及約當現金之淨增(淨減)	-3,000	
期初現金及約當現金	36,759	
期末現金及約當現金	33,759	

註：

新北市立溪崑國民中學
 新北市地方教育發展基金
基金來源明細表
 中 華 民 國 115年 度

單位：新臺幣千元

科目及業務項目	單 位	預 算 數			說 明
		數量 (業務量)	利(費)率	金 額	
徵收及依法分配收入				20	
違規罰款收入	年	1	20,000	20	各項採購案廠商違約罰款收入
財產收入				630	
權利金收入	年	1	600,000	600	食品及文具委外販售權利金(收支併列)
利息收入	年	1	30,000	30	專戶利息收入
政府撥入收入				277,226	
公庫撥款收入	年	1	277,226,000	277,226	市庫撥款收入
規費收入				560	
使用規費收入	年	1	229,000	229	場地租借(收支併列)
使用規費收入	年	1	331,000	331	場地租借(收支併列)-設置太陽光電發電系統獎勵金
教學收入				1,770	
學雜費收入	年	1	202,000	202	學生活動費(收支併列)-幼兒園
學雜費收入	年	1	1,568,000	1,568	學費-幼兒園
其他收入				38	
雜項收入	年	1	30,000	30	資源回收(收支併列)
雜項收入	年	1	8,000	8	校長宿舍使用費
總 計：				280,244	

新北市立溪崑國民中學
 新北市地方教育發展基金
基金用途明細表
 中華民國115年度

單位：新臺幣千元

前年度 決算數	業務計畫及 用途別科目	本年度 預算數	上年度 預算數	計畫內容說明
292,918	53 國民教育計畫	280,394	275,957	
292,918	531 國民中學教育	280,394	275,957	
281,826	1 用人費用	266,769	263,296	
174,338	11 正式員額薪資	173,234	167,949	
167,175	113 職員薪金	171,563	166,357	教職員薪資
5,548		0	0	
1,615	114 工員工資	1,314	1,243	工友薪資
0		357	349	廚工薪資
5,829	12 聘僱及兼職人員薪資	2,411	3,399	
112	121 聘用人員薪金	0	0	
602		0	0	
381	122 約僱職員薪金	417	405	特教班教師助理員約僱三等1名薪資
1,907	124 兼職人員酬金	1,994	2,994	兼代課鐘點費
2,827		0	0	
1,818	13 加（夜）班費	1,818	1,640	
1,818	134 未休假加班費	23	23	特教班教師助理員約僱三等未休假加班費
0		1,795	1,617	未休假加班費
43,115	15 獎金	34,052	34,051	
22,615	151 考績獎金	14,000	14,000	教職員工考績獎金
20,417	152 年終獎金	20,000	20,000	教職員工年終獎金
83		0	0	
0		52	51	特教班教師助理員約僱三等年終獎金
35,603	16 退休及卹償金	34,786	35,312	
1,256	161 職員退休及離職金	25	25	特教班教師助理員約僱三等離職儲金提撥
43		0	0	
34,251		17,503	17,852	教職員退撫基金提撥
0		16,618	16,795	教職員退休金、撫慰金、獎勵金
0		640	640	長期代理代課教師退職準備金
53	163 卹償金	0	0	
21,123	18 福利費	20,468	20,945	
16,403	181 分擔員工保險費	15,900	15,900	教職員工公保、勞保、健保
547		0	0	
0		58	56	特教班教師助理員約僱三等勞保、健保
159	183 傷病醫藥費	230	489	教職員工健康檢查費
617	18Y 其他福利費	16	16	特教班教師助理員休假補助費
3,398		3,800	4,020	公教人員各項補助(婚喪及生育補助、子女教育補助相關費用)
0		14	14	教職員休假補助費(逾10日)
0		450	450	教職員休假補助費(10日內)

新北市立溪崑國民中學
新北市地方教育發展基金
基金用途明細表
中華民國115年度

單位：新臺幣千元

前年度 決算數	業務計畫及 用途別科目	本年度 預算數	上年度 預算數	計畫內容說明
7,155	服務費用	9,544	8,510	
2				
1,735	水電費	1,658	1,388	
21				
854	工作場所電費	0	0	
212				
0		200	0	電費
0		120	90	食品及文具委外販售權利金(收支併列)-電費
722		1,000	1,000	電費
0		198	158	場地租借(收支併列)-電費
159	工作場所水費	140	140	水費
214				
114	郵電費	130	130	
22				
24	郵費	20	20	郵費
221				
89	電話費	110	110	全校電話費
222				
1	數據通信費	0	0	
224				
119	旅運費	230	230	
23				
114	國內旅費	20	20	國內旅費
231				
0		210	210	校外教學-國內旅費
5	貨物運費	0	0	
235				
26	印刷裝訂與廣告費	180	180	
24				
26	印刷及裝訂費	3	3	各項幼兒資料印刷裝訂費
241				
0		15	15	學生活動費(收支併列)-各項幼兒資料印刷裝訂費
0		20	20	學生名條、請假單、紀錄簿印刷相關費用
0		55	55	試卷及各項表件、簿冊印刷或裝訂
0		87	87	各種輔訊紀錄溪崑輔訊及報表資料相關表冊印刷裝訂
1,631	修理保養及保固費	3,049	2,515	
25				
608	一般房屋修護費	446	312	辦公室、教室、廁所修繕
252				
0		180	174	食品及文具委外販售權利金(收支併列)-一般房屋修護費
0		300	0	辦公室、教室、廁所相關修繕
0		206	206	辦公費-辦公室、教室、廁所修繕
142	機械及設備修護費	20	20	教學設備維護費
255				
0		100	100	場地租借(收支併列)-各項機械及設備修繕
0		250	250	各項機械及設備修繕
19	交通及運輸設備修護費	34	34	身心障礙學生就學交通車業務費-養護費(BKV-5623)
256				
20	雜項設備修護費	20	20	校園AED維護費
257				
22		240	150	食品及文具委外販售權利金(收支併列)-雜項設備修護費
816		12	9	幼兒教學儀器及雜項設備修護費

新北市立溪崑國民中學
新北市地方教育發展基金
基金用途明細表
中華民國115年度

單位：新臺幣千元

前年度 決算數	業務計畫及 用途別科目	本年度 預算數	上年度 預算數	計畫內容說明
0257	雜項設備修護費	262	262	場地租借(收支併列)-雜項設備修護費
0		30	30	教學儀器養護維修
0		31	30	飲水設備維護費
0		40	40	各項學務活動器材相關維護
0		372	372	門窗、水管、桌椅及飲水設備養護維修
0		306	306	辦公費-門窗、水管、桌椅及飲水設備養護維修
4258	其他資產修護費	200	200	校園校舍環境及行政設施的改善
1026	保險費	2	2	
8264	交通及運輸設備保險費	0	0	
2		2	2	身心障礙學生就學交通車業務費-保險費(BKV-5623)
3,02627	一般服務費	3,538	3,333	
857279	外包費	60	60	校園保全服務費-校園保全相關維護費
135		96	96	保全服務費
0		1,248	1,248	庶務性工作委外辦理費用
42327D	計時與計件人員酬金	250	222	僱用專人值勤薪資、保險、年終工作獎金及退職準備金(共2人)
1,048		502	445	身心障礙學生就學交通車臨時人員費用-司機1人薪資、保險、年終工作獎金、退職準備金及健康檢查費
0		755	668	校園門禁安全維護費-僱用專人值勤薪資、保險、年終工作獎金、退職準備金及健康檢查費(共2人)
54927F	體育活動費	3	3	特教班教師助理員文康活動費
15		0	0	
0		624	591	教職員工文康活動費
37028	專業服務費	631	606	
238285	講課鐘點、稿費、出席審查及查詢費	15	15	專家學者出席費
0		150	150	社團活動鐘點費
0		120	95	講師鐘點費
2288	委託考選訓練費	0	0	
10428Y	其他專業服務費	90	90	設備維護委外駐校人員技術服務
26		26	26	校園環境維護費用
0		40	40	飲水機水質檢測費用
0		190	190	校園環境消毒維護費用

新北市立溪崑國民中學
 新北市地方教育發展基金
基金用途明細表
 中華民國115年度

單位：新臺幣千元

前年度 決算數	業務計畫及 用途別科目	本年度 預算數	上年度 預算數	計畫內容說明
12629	公共關係費	126	126	
126291	公共關係費	126	126	首長特別費(10,500元*12月)
1,4073	材料及用品費	1,414	1,388	
1031	使用材料費	47	45	
1312	燃料	0	0	
9		47	45	身心障礙學生就學交通車業務費-油料(BKV-5623)
1,39732	用品消耗	1,367	1,343	
157321	辦公(事務)用品	59	64	電腦設備及維護管理費-購置資訊設備相關耗材
799		3	3	幼兒教學相關用品
0		117	160	學生活動費(收支併列)-辦公及幼兒相關教學用品
0		6	6	推動學校健康促進政策經費
0		64	30	辦公費-辦公(事務)用之消耗及非消耗用品
0		33	33	社團活動經費-購置社團活動相關設備及耗材
0		6	6	辦公費-辦公及幼兒教學相關用品
0		90	90	購置教學設備耗材
0		106	106	辦公及教學非消耗性用品
0		117	117	教學及行政用各項用品、文具、紙張相關費用
0		115	95	添購體育、樂器、童軍聯課活動相關器材
0		97	89	辦公及輔導活動、場地佈置相關用品
0		96	82	辦公及學務相關用品
0		12	12	辦公及幼兒教學相關用品
0322	報章雜誌	20	20	學生活動費(收支併列)-訂閱幼兒圖書報紙及雜誌
4		5	5	訂閱幼兒圖書報紙及雜誌相關費用
243323	農業與園藝用品及環境美化費	110	110	校園綠美化及環境清潔衛生用品
0		20	20	資源回收(收支併列)-綠美化及清潔用品
0		54	54	學務校園綠美化及環境清潔衛生用品
23324	化學藥劑與實驗用品	27	27	教學實驗用品
0326	食品	4	4	校內外誤餐茶水費
15328	醫療用品(非醫療院所使用)	15	15	健康中心醫療保健用品
7		7	7	健康中心衛生保健費

新北市立溪崑國民中學
 新北市地方教育發展基金
基金用途明細表
 中華民國115年度

單位：新臺幣千元

前年度 決算數	業務計畫及 用途別科目	本年度 預算數	上年度 預算數	計畫內容說明
8332Y	其他用品消耗	71	83	運動會相關經費
67		29	25	特教班常年事務費
0		29	25	特教班教材編輯費
0		20	20	幼兒畢業典禮相關活動經費
0		35	35	畢業典禮校慶及校內外活動各項經費
1044	租金、償債、利息及相關手續費	140	140	
044	交通及運輸設備租金	50	50	
0442	車租	50	50	學生活動費(收支併列)-幼兒各項活動車租
10445	雜項設備租金	90	90	
104451	雜項設備租金	80	80	影印機租金
0		10	10	幼兒影印機租金
206	稅捐及規費(強制費)	16	15	
1164	消費與行為稅	11	11	
11646	使用牌照稅	11	11	身心障礙學生就學交通車業務費-牌照稅(BKV-5623)
966	規費	5	4	
1661	行政規費與強制費	1	0	身心障礙學生就學交通車業務費-檢驗費(BKV-5623)
4		0	0	
4663	汽車燃料使用費	4	4	身心障礙學生就學交通車業務費-燃料費(BKV-5623)
2,4067	會費、捐助、補助、分攤、照護、救濟與交流活動費	2,511	2,608	
771	會費	10	10	
5712	學術團體會費	8	8	童軍、體育相關團體會費
2713	職業團體會費	2	2	護理師護士公會費
2,13472	捐助、補助與獎助	2,207	2,361	
1,923726	獎助學員生給與	50	50	國中原住民學生獎學金
16		60	46	食品及文具委外販售權利金(收支併列)-清寒學生獎助學金
0		1,670	1,859	低收入戶、中低收入戶、身心障礙及家庭突遭變故學生午餐補助
0		204	192	優秀學生獎勵金
17172Y	其他捐助、補助與獎助	9	9	幼兒園兒童節禮物
0		10	10	資源回收(收支併列)-績優班級獎勵經費
24		25	25	獎勵學生之獎品
0		179	170	教師節紀念品
21974	補貼、獎勵、慰問、照護與救濟	244	187	

新北市立溪崑國民中學
 新北市地方教育發展基金
基金用途明細表
 中華民國115年度

單位：新臺幣千元

前年度 決算數	業務計畫及 用途別科目	本年度 預算數	上年度 預算數	計畫內容說明
159743	獎勵費用	184	127	資深優良教師獎勵金
60744	慰問、照護及濟助金	60	60	退休(職)人員三節慰問金
4775	競賽及交流活動費	50	50	
47751	技能競賽	50	50	參加各項競賽活動相關費用
1,8495M	建築及設備計畫	2,850	1,840	
1,4085M2	營建及修建工程	0	0	
1,4085	購建固定資產、無形資 產、非理財目的之長期投 資及營舍與設施工程支出	0	0	
1,40851	購建固定資產	0	0	
1,408513	擴充改良房屋建築及設 備	0	0	
4415M4	其他設備	2,850	1,840	
4415	購建固定資產、無形資 產、非理財目的之長期投 資及營舍與設施工程支出	2,850	1,840	
44151	購建固定資產	2,850	1,840	
80514	購置機械及設備	70	60	電腦設備及維護管理費-教學相 關設備
25		200	600	充實各項教學及辦公設備
66516	購置雜項設備	2,300	900	充實各項教學及辦公設備
270		238	252	充實各項教學及辦公設備
0		42	28	充實學校館藏圖書
294,766	總 計	283,244	277,797	

新北市立溪崑國民中學
 新北市地方教育發展基金
單位（或計畫）成本分析表
 中 華 民 國 115年 度

單位：新臺幣千元

計 畫 別	單位	單位成本 (元) 或 平 均 利 (費) 率	數量	預 算 數	說 明
國民教育計畫				280,394	
國民中學教育				280,394	
建築及設備計畫				2,850	
其他設備				2,850	
合 計				283,244	

新北市立溪崑國民中學
 新北市地方教育發展基金
 5 年來主要業務計畫分析表

中 華 民 國 115 年 度

單位：新臺幣千元

年 度 及 項 目	單位	數量	單位成 本(元)或平 均利(費)率	預（決）算 數	說 明
本年度預算數				283,244	
國民教育計畫				280,394	
建築及設備計畫				2,850	
上年度預算數				277,797	
國民教育計畫				275,957	
建築及設備計畫				1,840	
前年度決算數				294,766	
國民教育計畫				292,918	
建築及設備計畫				1,849	
112年度決算數				286,855	
國民教育計畫				285,076	
建築及設備計畫				1,779	
111年度決算數				286,321	
國民教育計畫				285,830	
建築及設備計畫				491	

新北市立溪崑國民中學
 新北市地方教育發展基金
員工人數彙計表
 中華民國 115 年度

單位:人

科 目	上年度最高可 進用員額數	本年度增減(-)數	本年度最高可 進用員額數	說 明
專任人員	198	11	209	
職員	193	11	204	
約僱人員	1	0	1	
工友	3	0	3	
廚工	1	0	1	
總 計	198	11	209	

註1：1.聘用及約僱人員係指基金按其法定組織編制，依「聘用人員聘用條例」及「行政院與所屬中央及地方各機關 約僱人員僱用辦法」規定聘用或約僱之人員，非依前開規定之聘僱人員，概不列入本表。
 2.其他兼任人員係指有關機關兼辦基金業務之現職人員，應說明領有兼職酬金之人數。

註2：僱用專人值勤2人、身心障礙生交通車司機1人。

新北市立溪
新北市地方
用人費用
中華民國

科 目	正式員 額薪資	聘僱人 員薪資	加(夜) 班費	津 貼	獎 金			退休及
					年終獎金	考績獎金	其他	退休金
總 計	173,234	417	1,818		20,052	14,000		34,786
國民教育計畫	173,234	417	1,818		20,052	14,000		34,786
正式人員	173,234		1,795		20,000	14,000		18,143
聘僱人員		417	23		52			25
兼任人員								
其他人員								16,618

1、「計時與計件人員酬金」：僱用專人值勤1,005千元、身心障礙生交通車司機502千元。

2、考績獎金：依公務人員考績法第7、8、12條暨公立高級中等以下學校教師成績考核辦法第4條等規定，預算人數187人，預算金額為14,000千元。年終獎金：依據行政院各年度訂定之軍公教人員年終工作獎金發給注意事項，預算人數209人，預算金額為20,052千元。

崑國民中學
教育發展基金
彙計表
115年度

單位：新臺幣千元

[illegible]

新北市立溪
新北市地方
用人費用
中華民國

科 目	正式員 額薪資	聘僱人 員薪資	加(夜) 班費	津 貼	獎 金			退休及
					年終獎金	考績獎金	其他	退休金
總 計	173,234	417	1,818		20,052	14,000		34,786
國民教育計畫	173,234	417	1,818		20,052	14,000		34,786
職員薪金	171,563							
工員工資	1,671							
約僱職員薪金		417						
兼職人員酬金								
未休假加班費			1,818					
考績獎金						14,000		
年終獎金					20,052			
職員退休及離職金								34,786
分擔員工保險費								
傷病醫藥費								
其他福利費								

1、「計時與計件人員酬金」：僱用專人值勤1,005千元、身心障礙生交通車司機502千元。

2、考績獎金：依公務人員考績法第7、8、12條暨公立高級中等以下學校教師成績考核辦法第4條等規定，預算人數187人，預算金額為14,000千元。年終獎金：依據行政院各年度訂定之軍公教人員年終工作獎金發給注意事項，預算人數209人，預算金額為20,052千元。

崑國民中學
教育發展基金
彙計表
115年度

單位：新臺幣千元

卹償金	資遣費	福 利 費				提繳費	合 計	兼任人員 用人費用	總 計
		分擔保 險費	傷病醫 藥費	提撥福 利金	其他				
		15,958	230		4,280		264,775	1,994	266,769
		15,958	230		4,280		264,775	1,994	266,769
							171,563		171,563
							1,671		1,671
							417		417
								1,994	1,994
							1,818		1,818
							14,000		14,000
							20,052		20,052
							34,786		34,786
		15,958					15,958		15,958
			230				230		230
					4,280		4,280		4,280

新北市立溪崑國民中學
 新北市地方教育發展基金
各項費用彙計表
 中華民國115年度

單位：新臺幣千元

前 年 度 決 算 數	上 年 度 預 算 數	科 目	本 年 度 預 算 數				
			合 計	國民教育計畫	建築及設備計畫		
281,826	263,296	用人費用	266,769	266,769	0		
174,338	167,949	正式員額薪資	173,234	173,234	0		
172,723	166,357	職員薪金	171,563	171,563	0		
1,615	1,592	工員工資	1,671	1,671	0		
5,829	3,399	聘僱及兼職人員薪資	2,411	2,411	0		
714		聘用人員薪金	0	0	0		
381	405	約僱職員薪金	417	417	0		
4,735	2,994	兼職人員酬金	1,994	1,994	0		
1,818	1,640	加（夜）班費	1,818	1,818	0		
1,818	1,640	未休假加班費	1,818	1,818	0		
43,115	34,051	獎金	34,052	34,052	0		
22,615	14,000	考績獎金	14,000	14,000	0		
20,500	20,051	年終獎金	20,052	20,052	0		
35,603	35,312	退休及卹償金	34,786	34,786	0		
35,550	35,312	職員退休及離職金	34,786	34,786	0		
53		卹償金	0	0	0		
21,123	20,945	福利費	20,468	20,468	0		
16,949	15,956	分擔員工保險費	15,958	15,958	0		
159	489	傷病醫藥費	230	230	0		
4,015	4,500	其他福利費	4,280	4,280	0		
7,155	8,510	服務費用	9,544	9,544	0		
1,735	1,388	水電費	1,658	1,658	0		
1,576	1,248	工作場所電費	1,518	1,518	0		
159	140	工作場所水費	140	140	0		
114	130	郵電費	130	130	0		
24	20	郵費	20	20	0		
89	110	電話費	110	110	0		
1		數據通信費	0	0	0		
119	230	旅運費	230	230	0		
114	230	國內旅費	230	230	0		

新北市立溪崑國民中學
 新北市地方教育發展基金
各項費用彙計表
 中華民國115年度

單位：新臺幣千元

前 年 度 決 算 數	上 年 度 預 算 數	科 目	本 年 度 預 算 數				
			合 計	國民教育計畫	建築及設備計畫		
5		貨物運費	0	0	0		
26	180	印刷裝訂與廣告費	180	180	0		
26	180	印刷及裝訂費	180	180	0		
1,631	2,515	修理保養及保固費	3,049	3,049	0		
608	692	一般房屋修護費	1,132	1,132	0		
142	370	機械及設備修護費	370	370	0		
19	34	交通及運輸設備修護費	34	34	0		
857	1,219	雜項設備修護費	1,313	1,313	0		
4	200	其他資產修護費	200	200	0		
10	2	保險費	2	2	0		
10	2	交通及運輸設備保險費	2	2	0		
3,026	3,333	一般服務費	3,538	3,538	0		
991	1,404	外包費	1,404	1,404	0		
1,471	1,335	計時與計件人員酬金	1,507	1,507	0		
564	594	體育活動費	627	627	0		
370	606	專業服務費	631	631	0		
238	260	講課鐘點、稿費、出席審查及查詢費	285	285	0		
2		委託考選訓練費	0	0	0		
130	346	其他專業服務費	346	346	0		
126	126	公共關係費	126	126	0		
126	126	公共關係費	126	126	0		
1,407	1,388	材料及用品費	1,414	1,414	0		
10	45	使用材料費	47	47	0		
10	45	燃料	47	47	0		
1,397	1,343	用品消耗	1,367	1,367	0		
956	893	辦公（事務）用品	921	921	0		
4	25	報章雜誌	25	25	0		

新北市立溪崑國民中學
 新北市地方教育發展基金
各項費用彙計表
 中華民國115年度

單位：新臺幣千元

前 年 度 決 算 數	上 年 度 預 算 數	科 目	本 年 度 預 算 數				
			合 計	國民教育計畫	建築及設備計畫		
243	184	農業與園藝用品及環境美化費	184	184	0		
23	27	化學藥劑與實驗用品	27	27	0		
	4	食品	4	4	0		
22	22	醫療用品(非醫療院所使用)	22	22	0		
150	188	其他用品消耗	184	184	0		
104	140	租金、償債、利息及相關手續費	140	140	0		
	50	交通及運輸設備租金	50	50	0		
	50	車租	50	50	0		
104	90	雜項設備租金	90	90	0		
104	90	雜項設備租金	90	90	0		
1,849	1,840	購建固定資產、無形資產、非理財目的之長期投資及營舍與設施工程支出	2,850	0	2,850		
1,849	1,840	購建固定資產	2,850	0	2,850		
1,408		擴充改良房屋建築及設備	0	0	0		
105	660	購置機械及設備	270	0	270		
336	1,180	購置雜項設備	2,580	0	2,580		
20	15	稅捐及規費(強制費)	16	16	0		
11	11	消費與行為稅	11	11	0		
11	11	使用牌照稅	11	11	0		
9	4	規費	5	5	0		
5		行政規費與強制費	1	1	0		
4	4	汽車燃料使用費	4	4	0		
2,406	2,608	會費、捐助、補助、分攤、照護、救濟與交流活動費	2,511	2,511	0		
7	10	會費	10	10	0		
5	8	學術團體會費	8	8	0		

新北市立溪崑國民中學
 新北市地方教育發展基金
各項費用彙計表
 中華民國115年度

單位：新臺幣千元

前 年 度 決 算 數	上 年 度 預 算 數	科 目	本 年 度 預 算 數				
			合 計	國民教育計畫	建築及設備計畫		
2	2	職業團體會費	2	2	0		
2,134	2,361	捐助、補助與獎助	2,207	2,207	0		
1,939	2,147	獎助學員生給與	1,984	1,984	0		
195	214	其他捐助、補助與獎助	223	223	0		
219	187	補貼、獎勵、慰問、照護與救濟	244	244	0		
159	127	獎勵費用	184	184	0		
60	60	慰問、照護及濟助金	60	60	0		
47	50	競賽及交流活動費	50	50	0		
47	50	技能競賽	50	50	0		
294,766	277,797	合 計	283,244	280,394	2,850		

新北市立溪崑國民中學
 新北市地方教育發展基金
預計平衡表
 中華民國115年12月31日

單位：新臺幣千元

113年12月31日 實 際 數	科 目	115年12月31日 預 計 數	114年12月31日 預 計 數	比較增減
42,024	資 產 合 計	37,524	40,524	-3,000
42,024	資 產	37,524	40,524	-3,000
40,814	流動資產	36,314	39,314	-3,000
38,259	現金	33,759	36,759	-3,000
38,259	銀行存款	33,759	36,759	-3,000
2,554	預付款項	2,554	2,554	0
2,554	預付費用	2,554	2,554	0
785	投資、長期應收款 項、貸墊款及準備金	785	785	0
785	準備金	785	785	0
785	退休及離職準備 金	785	785	0
426	其他資產	426	426	0
426	什項資產	426	426	0
426	暫付及待結轉帳 項	426	426	0
4,389,592	代管資產	4,389,592	4,389,592	0
-4,389,592	應付代管資產	-4,389,592	-4,389,592	0
31,250	負 債	31,250	31,250	0
25,593	流動負債	25,593	25,593	0
25,593	應付款項	25,593	25,593	0
25,503	應付代收款	25,503	25,503	0
89	應付費用	89	89	0
5,657	其他負債	5,657	5,657	0
5,657	什項負債	5,657	5,657	0
2,065	存入保證金	2,065	2,065	0
785	應付退休及離職 金	785	785	0
2,807	暫收及待結轉帳 項	2,807	2,807	0
10,774	基金餘額	6,274	9,274	-3,000
10,774	基金餘額	6,274	9,274	-3,000
10,774	基金餘額	6,274	9,274	-3,000
10,774	累積餘額	6,274	9,274	-3,000
42,024	負債及基金餘額合計	37,524	40,524	-3,000

信託代理與保證資產
 保管品
 保證品

0 信託代理與保證負債
 0 應付保管品
 0 應付保證品

0
 0
 0

新北市立溪崑國民中學
新北市地方教育發展基金

資本資產明細表

中華民國115年度

單位：新臺幣千元

項 目	取得成本 (期初餘額)	以前年度 累計折舊/ 長期投資 評價	本 年 度 變 動					本年度累 計折舊/長 期投資評 價變動數	期末餘額
			增 加		減 少		主要增減 原因說明		
			金 額	類型	金 額	類型			
非理財目的之長期投資									
土地									
土地改良物	279	276							3
房屋及建築	20,630	15,299						1,667	3,664
機械及設備	30,888	23,603	270	(1)				4,403	3,152
交通及運輸設備	5,676	2,819						875	1,983
雜項設備	31,487	19,666	2,580	(1)				4,102	10,300
購建中固定資產									
租賃資產									
租賃權益改良									
電腦軟體	59				39	(11)			20
權利									
發展中之無形資產									
其他無形資產									
遞耗資產									
其他									
合計	89,019	61,662	2,850		39			11,047	19,122

註：

