

中華民國114年度

# 新 北 市 總 預 算

新北市政府教育局主管

新北市地方教育發展基金  
新北市立溪崑國民中學

附屬單位預算之分預算  
(非營業部分)

(法定版)

新北市立溪崑國民中學編



新北市立溪崑國民中學  
新北市地方教育發展基金  
目 次  
中 華 民 國 114 年度

一、業務計畫及預算說明.....	第	1	-	4	頁
二、預算主要表					
1、基金來源、用途及餘絀預計表.....	第	5	-	5	頁
2、基金來源、用途及餘絀預計表說明.....	第	6	-	6	頁
3、現金流量預計表.....	第	7	-	7	頁
三、預算明細表					
1、基金來源明細表.....	第	8	-	8	頁
2、基金用途明細表.....	第	9	-	14	頁
四、預算附表					
單位(或計畫)成本分析表.....	第	15	-	15	頁
五、預算參考表					
1、5年來主要業務計畫分析表.....	第	16	-	16	頁
2、員工人數彙計表.....	第	17	-	17	頁
3、用人費用彙計表-依人員別.....	第	18	-	19	頁
4、用人費用彙計表-依用途別.....	第	20	-	21	頁
5、各項費用彙計表.....	第	22	-	25	頁
6、補辦預算明細表.....	第	26	-	26	頁
六、附 錄					
1、預計平衡表.....	第	27	-	27	頁
2、資本資產明細表.....	第	28	-	28	頁



# 新 北 市 立 溪 崑 國 民 中 學

## 新 北 市 地 方 教 育 發 展 基 金

### 業務計畫及預算說明

中華民國 114 年度

#### 壹、基金概況

##### 一、設立宗旨及願景

- (一)本校依據「國民教育法」之規定辦理，以養成德、智、體、群、美五育均衡發展之健全國民為宗旨。
- (二)本校自 99 年度起依教育經費編列與管理法第 13 條規定設置「新北市地方教育發展基金」，以促進教育健全發展，提昇教育經費運用績效。

##### 二、施政重點

- (一)培育五育兼備，多元性向發展之健全國民。
- (二)加強生活教育，引導人生正確價值方向和行為態度。
- (三)形塑優質化校園，發揮境教潛移默化功效。
- (四)發揮輔導效能，防止高關懷學生中輟，建立友善校園。
- (五)結合家長及社區資源，豐富教學活動並落實弱勢照顧以追求公平正義教育。

##### 三、組織概況

本校設置校長 1 人，綜理全校校務，下設教務處、學務處、總務處、輔導室、附設幼兒園、人事室及會計室等單位，員額編制教師 174 人、教保員 4 人、職員 14 人、工友 6 人、廚工 1 人，共計 200 人。

##### 四、基金歸類及屬性

本基金係預算法第 4 條第 1 項第 2 款所定，特定收入來源，供特殊用途之特別收入基金，並編製附屬單位預算。

## 貳、業務計畫

單位：新臺幣千元

### 一、基金來源

來源別	本年度預算數	實施內容
徵收及依法分配收入	10	違規罰款收入 1 萬元。
財產收入	462	權利金收入 46 萬元、利息收入 2 千元。
政府撥入收入	273,118	公庫撥款收入 2 億 7,311 萬 8 千元。
規費收入	520	使用規費收入 52 萬元。
教學收入	2,149	學雜費收入 214 萬 9 千元。
其他收入	38	雜項收入 3 萬 8 千元。

### 二、基金用途

業務計畫	本年度預算數	實施內容
國民教育業務計畫	275,957	本年度預算編列 2 億 7,595 萬 7 千元，計有普通班 64 班、特教班 4.66 班、附設幼兒園 5 班，合計 73.66 班，學生人數 2,020 人。本計畫擬新購各科教學設備，充實各科教材，以提高教學效能，革新教學方法；辦理場地開放、藝文競賽、數位教學、科學推廣、學生輔導等項目，以期透過各項活動，強健學生身心體魄，增進學生生活智慧；配合校務推動行政處室支援工作，進而增進運作效能。
建築及設備業務計畫	1,840	本年度預算編列 184 萬元，計有其他設備 184 萬元，辦理充實各項教學及辦公設備。

## 參、預算概要

### 一、基金來源及用途之預計

(一)本年度基金來源 2 億 7,629 萬 7 千元，較上年度預算數 2 億 7,693 萬 6 千元，減少 63 萬 9 千元，約 0.23%，主要係政府撥入收入減少所致。

(二)本年度基金用途 2 億 7,779 萬 7 千元，較上年度預算數 2 億 7,773 萬 6 千元，增加 6 萬 1 千元，約 0.02%，主要係建築及設備費增加所致。

### 二、基金餘絀之預計

本年度基金來源及用途相抵後，差短為 150 萬元，較上年度預算數 80 萬元，增加 70 萬，約 87.50%，將移用以前基金餘額 150 萬元支應。

### 三、補辦預算事項

(一)固定資產之建設改良擴充

(二)活動中心整修工程，90 萬元。

(三)廣播系統改善計畫，125 萬 2,802 元。

## 肆、以前年度計畫實施成果概述

一、前（112）年度計畫實施成果概述：基金來源決算數 2 億 8,579 萬 2,498 元，基金用途決算數 2 億 8,685 萬 4,879 元，短絀數 106 萬 2,381 元。

二、上年度已過期間（113 年 1 月 1 日至 6 月 30 日止）計畫實施成果概述：

(一)基金來源部分：徵收及依法分配收入 4,000 元、勞務收入 3 萬 6,580 元、財產收入 29 萬 2,495 元、政府撥入收入 1 億 7,291 萬 1,249 元、教學收入 92 萬 4,300 元、其他收入 4 萬 9,279 元。

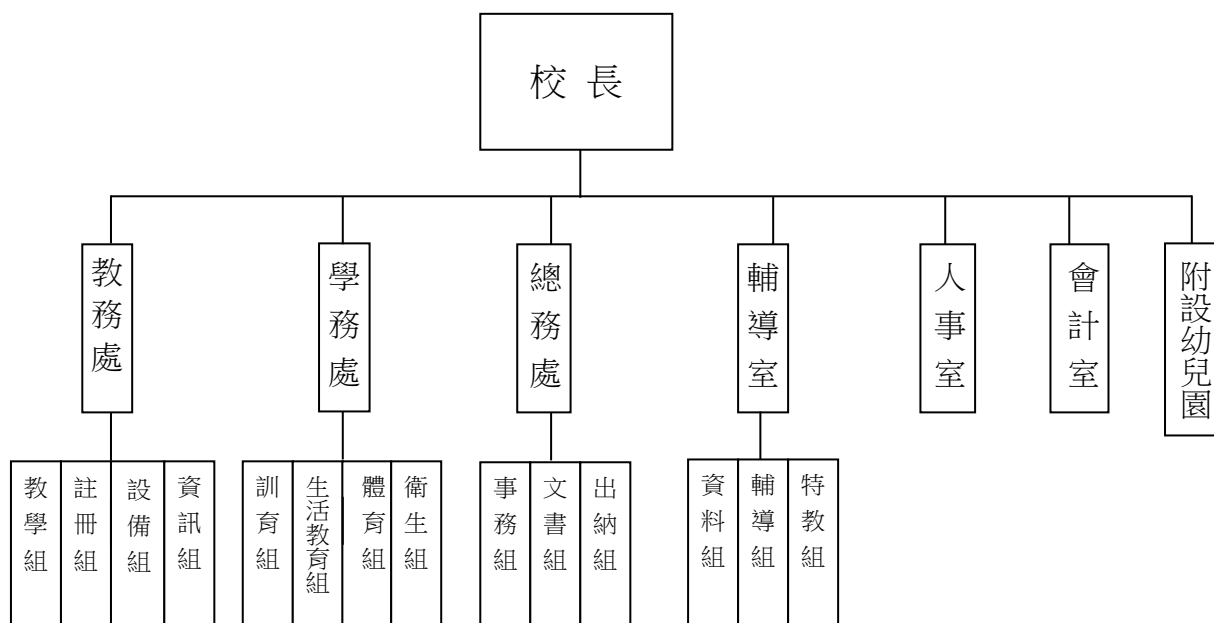
(二)基金用途部分：國民教育業務計畫 1 億 6,087 萬 1,076 元、建築及設備業務計畫 10 萬 8,533 元。

(三)總計 113 年上半年賸餘數 1,323 萬 8,294 元。

## 伍、組織系統圖

### 新北市立溪崑國民中學

#### 組 織 系 統 圖



員額編制表																					
教育人員					公務人員												技工工友				編制員額總計
總班級數	總教師人數	校長	教保員	專任運動教練	組長	幹事	護理師或護士	營養師	主任(人)	助理員(人)	人事管理員	主任(會)	佐理員(會)	會計員	留用人員	合計	技工	工友	廚工	合計	
73.66	174	1	4	0	3	5	2	0	1	1	0	1	1	0	0	14	0	6	1	7	200



新北市立溪崑國民中學  
 新北市地方教育發展基金  
**基金來源、用途及餘絀預計表**  
 中華民國114年度

單位：新臺幣千元

前年度決算數	項 目	本年度預算數	上年度預算數	比較增減(一)
285,792	基金來源	276,297	276,936	-639
41	徵收及依法分配收入	10	10	0
41	違規罰款收入	10	10	0
1,042	勞務收入	0	520	-520
1,042	服務收入	0	520	-520
577	財產收入	462	462	0
550	權利金收入	460	460	0
27	利息收入	2	2	0
281,999	政府撥入收入	273,118	273,757	-639
281,999	公庫撥款收入	273,118	273,757	-639
0	規費收入	520	0	520
0	使用規費收入	520	0	520
1,677	教學收入	2,149	2,149	0
1,677	學雜費收入	2,149	2,149	0
457	其他收入	38	38	0
457	雜項收入	38	38	0
286,855	基金用途	277,797	277,736	61
285,076	國民教育計畫	275,957	276,576	-619
285,076	國民中學教育	275,957	276,576	-619
1,779	建築及設備計畫	1,840	1,160	680
1,318	交通及運輸設備	0	0	0
461	其他設備	1,840	1,085	755
0	無形資產	0	75	-75
-1,062	本期賸餘（短絀－）	-1,500	-800	-700
12,044	期初基金餘額	10,181	11,744	-1,562
0	解繳公庫	0	0	0
10,981	期末基金餘額	8,681	10,944	-2,262

備註：

新北市立溪崑國民中學  
新北市地方教育發展基金  
基金來源、用途及餘絀預計表說明  
中華民國 114 年度

壹、基金來源：

- 一、徵收及依法分配收入：本年度預算數為 1 萬元，主要為各項工程、財務、勞務採購違約罰款收入 1 萬元。
- 二、財產收入：本年度預算數為 46 萬 2 千元，主要為食品及文具委外販售權利金 46 萬元、專戶利息收入 2 千元。
- 三、政府撥入收入：本年度預算數為 2 億 7,311 萬 8 千元，主要為市庫撥款收入 2 億 7,311 萬 8 千元。
- 四、規費收入：本年度預算數為 52 萬元，主要為場地租借收入 52 萬元。
- 五、教學收入：本年度預算數為 214 萬 9 千元，主要為幼兒園學生活動費 24 萬 5 千元、幼兒園學費 190 萬 4 千元。
- 六、其他收入：本年度預算數為 3 萬 8 千元，主要為資源回收收入 3 萬元、校長宿舍使用費 8 千元。

貳、基金用途：

- 一、國民教育業務計畫：本年度預算數為 2 億 7,595 萬 7 千元，主要擬新購各科教學設備，充實各科教材，以提高教學效能，革新教學方法；辦理場地開放、藝文競賽、數位教學、科學推廣、學生輔導等項目，以期透過各項活動，強健學生身心體魄，增進學生生活智慧；配合校務推動行政處室支援工作，進而增進運作效能。
- 二、建築及設備業務計畫：本年度預算數為 184 萬元，包括其他設備 184 萬元，主要係辦理充實各項教學及辦公設備以改善教學環境，增進教學效能。

新北市立溪崑國民中學  
 新北市地方教育發展基金  
**現金流量預計表**  
 中華民國114年度

單位：新臺幣千元

項 目	預 算 數	說 明
業務活動之現金流量		
本期賸餘(短絀)	-1,500	
調整非現金項目	0	
流動資產淨減(淨增)	0	
流動負債淨增(淨減)	0	
業務活動之淨現金流入(流出)	-1,500	
其他活動之現金流量		
增加短期債務及其他負債	0	
增加其他負債	0	
增加其他資產	0	
增加其他資產	0	
其他活動之淨現金流入(流出)	0	
現金及約當現金之淨增(淨減)	-1,500	
期初現金及約當現金	29,646	
期末現金及約當現金	28,146	

註：

新北市立溪崑國民中學  
 新北市地方教育發展基金  
**基金來源明細表**  
 中 華 民 國 114年 度

單位：新臺幣千元

科目及業務項目	單 位	預 算 數			說 明
		數量 (業務量)	利(費)率	金 額	
徵收及依法分配收入				10	
違規罰款收入	年	1	10,000	10	各項採購案廠商違約罰款收入
財產收入				462	
權利金收入	年	1	460,000	460	食品及文具委外販售權利金(收支併列)
利息收入	年	1	2,000	2	專戶利息收入
政府撥入收入				273,118	
公庫撥款收入	年	1	273,118,000	273,118	市庫撥款收入
規費收入				520	
使用規費收入	年	1	331,000	331	場地租借(收支併列)-設置太陽能光電發電系統獎勵金
使用規費收入	年	1	189,000	189	場地租借(收支併列)
教學收入				2,149	
學雜費收入	年	1	1,904,000	1,904	學費-幼兒園
學雜費收入	年	1	245,000	245	學生活動費(收支併列)-幼兒園
其他收入				38	
雜項收入	年	1	8,000	8	校長宿舍使用費
雜項收入	年	1	30,000	30	資源回收(收支併列)
總 計：				276,297	

新北市立溪崑國民中學  
新北市地方教育發展基金  
**基金用途明細表**  
中華民國114年度

單位：新臺幣千元

前年度 決算數	業務計畫及 用途別科目	本年度 預算數	上年度 預算數	計畫內容說明
285,076	53 國民教育計畫	275,957	276,576	
285,076	531 國民中學教育	275,957	276,576	
274,753	1 用人費用	263,296	263,863	
165,392	11 正式員額薪資	167,949	167,949	
157,984	113 職員薪金	166,357	166,357	教職員薪資
5,791		0	0	
1,617	114 工員工資	1,243	1,243	工友薪資
0		349	349	廚工薪資
9,333	12 聘僱及兼職人員薪資	3,399	5,420	
77	121 聘用人員薪金	0	0	
584		0	0	
342	122 約僱職員薪金	405	342	啟智班教師助理員約僱三等1名薪資
3,753	124 兼職人員酬金	2,994	5,078	兼代課鐘點費
4,577		0	0	
1,667	13 加（夜）班費	1,640	1,663	
14	131 延長工時加班費	0	0	
13		0	0	
19	134 未休假加班費	23	0	啟智班教師助理員約僱三等未休假加班費
1,621		1,617	1,663	未休假加班費
42,176	15 獎金	34,051	36,043	
22,012	151 考績獎金	14,000	15,000	教職員工考績獎金
19,943	152 年終獎金	20,000	21,000	教職員工年終獎金
221		0	0	
0		51	43	啟智班教師助理員約僱三等年終獎金
34,588	16 退休及卹償金	35,312	32,521	
945	161 職員退休及離職金	25	21	啟智班教師助理員約僱三等離職儲金提撥
29		0	0	
33,534		17,852	16,636	教職員退撫基金提撥
0		16,795	15,224	教職員退休金、撫慰金、獎勵金
0		640	640	長期代理代課教師退職準備金
31	162 工員退休及離職金	0	0	
49	163 卹償金	0	0	
21,598	18 福利費	20,945	20,267	
15,458	181 分擔員工保險費	15,900	15,900	教職員工公保、勞保、健保
971		0	0	
0		56	47	啟智班教師助理員約僱三等勞保、健保
147	183 傷病醫藥費	489	320	教職員健康檢查費
629	18Y 其他福利費	16	16	啟智班教師助理員休假補助費

新北市立溪崑國民中學  
 新北市地方教育發展基金  
**基金用途明細表**  
 中華民國114年度

單位：新臺幣千元

前年度 決算數	業務計畫及 用途別科目	本年度 預算數	上年度 預算數	計畫內容說明
4,393	18Y 其他福利費	4,020	3,520	公教人員各項補助(婚喪及生育補助、子女教育補助相關費用)
0		14	14	教職員休假補助費(逾10日)
0		450	450	教職員休假補助費(10日內)
6,058	2 服務費用	8,510	8,691	
1,130	21 水電費	1,388	2,242	
0	212 工作場所電費	0	854	
973		1,000	1,000	電費
0		90	90	食品及文具委外販售權利金(收支併列)-電費
0		158	158	場地租借(收支併列)-電費
157	214 工作場所水費	140	140	水費
117	22 郵電費	130	130	
22	221 郵費	20	20	郵費
95	222 電話費	110	110	全校電話費
248	23 旅運費	230	230	
247	231 國內旅費	20	20	國內旅費
0		210	210	校外教學-國內旅費
1	235 貨物運費	0	0	
61	24 印刷裝訂與廣告費	180	180	
61	241 印刷及裝訂費	3	3	各項幼兒資料印刷裝訂費
0		15	15	學生活動費(收支併列)-各項幼兒資料印刷裝訂費
0		20	20	學生名條、請假單、紀錄簿印刷相關費用
0		55	55	試卷及各項表件、簿冊印刷或裝訂
0		87	87	各種輔訊紀錄溪崑輔訊及報表資料相關表冊印刷裝訂
1,332	25 修理保養及保固費	2,515	2,334	
449	252 一般房屋修護費	312	312	辦公室、教室、廁所修繕
118		174	174	食品及文具委外販售權利金(收支併列)-一般房屋修護費
0		206	206	辦公費-辦公室、教室、廁所修繕
154	255 機械及設備修護費	20	20	教學設備維護費
15		100	100	場地租借(收支併列)-各項機械及設備修繕
0		250	250	各項機械及設備修繕
7	256 交通及運輸設備修護費	34	26	身心障礙學生就學交通車業務費-養護費(BKV-5623)
0	257 雜項設備修護費	20	20	校園AED維護費
451		9	9	幼兒教學儀器及雜項設備修護費

新北市立溪崑國民中學  
新北市地方教育發展基金  
**基金用途明細表**  
中華民國114年度

單位：新臺幣千元

前年度 決算數	業務計畫及 用途別科目	本年度 預算數	上年度 預算數	計畫內容說明
137257	雜項設備修護費	150	150	食品及文具委外販售權利金(收支併列)-雜項設備修護費
0		262	262	場地租借(收支併列)-雜項設備修護費
0		30	30	教學儀器養護維修
0		30	30	飲水設備維護費
0		40	40	各項學務活動器材相關維護
0		372	220	門窗、水管、桌椅及飲水設備養護維修
0		306	285	辦公費-門窗、水管、桌椅及飲水設備養護維修
0258	其他資產修護費	200	200	校園校舍環境及行政設施的改善
226	保險費	2	2	
2264	交通及運輸設備保險費	2	2	身心障礙學生就學交通車業務費-保險費(BKV-5623)
2,67327	一般服務費	3,333	2,925	
913279	外包費	60	60	校園保全服務費-校園保全相關維護費
54		96	96	保全服務費
0		1,248	936	庶務性工作委外辦理費用
1,00427D	計時與計件人員酬金	445	428	身心障礙學生就學交通車臨時人員費用-司機1人薪資、保險、年終工作獎金及退職準備金
334		222	214	僱用專人值勤薪資、保險、年終工作獎金及退職準備金(共2人)
0		668	642	校園門禁安全維護費-僱用專人值勤薪資、保險、年終工作獎金及退職準備金(共2人)
36827F	體育活動費	3	3	啟智班教師助理員文康活動費
0		591	546	教職員工文康活動費
36928	專業服務費	606	522	
216285	講課鐘點、稿費、出席審查及查詢費	15	15	專家學者出席費
0		150	130	社團活動鐘點費
0		95	71	講師鐘點費
6288	委託考選訓練費	0	0	
12328Y	其他專業服務費	90	90	設備維護委外駐校人員技術服務
24		26	26	校園環境維護費用
0		40	0	飲水機水質檢測費用
0		190	190	校園環境消毒維護費用
12629	公共關係費	126	126	
126291	公共關係費	126	126	首長特別費(10,500元*12月)

新北市立溪崑國民中學  
新北市地方教育發展基金  
**基金用途明細表**  
中華民國114年度

單位：新臺幣千元

前年度 決算數	業務計畫及 用途別科目	本年度 預算數	上年度 預算數	計畫內容說明
1,827	<b>材料及用品費</b>	1,388	1,412	
31	<b>使用材料費</b>	45	47	
3312	燃料	0	0	
28		45	47	身心障礙學生就學交通車業務費-油料(BKV-5623)
1,796	<b>用品消耗</b>	1,343	1,365	
74321	辦公(事務)用品	64	116	電腦設備及維護管理費-購置資訊設備相關耗材
1,186		3	3	幼兒教學相關用品
0		160	160	學生活動費(收支併列)-辦公及幼兒相關教學用品
0		30	30	辦公費-辦公(事務)用之消耗及非消耗用品
0		6	6	推動學校健康促進政策經費
0		33	35	社團活動經費-購置社團活動相關設備及耗材
0		95	80	添購體育、樂器、童軍聯課活動相關器材
0		6	6	辦公費-辦公及幼兒教學相關用品
0		90	90	購置教學設備耗材
0		89	80	辦公及輔導活動、場地佈置相關用品
0		82	70	辦公及學務相關用品
0		106	106	辦公及教學非消耗性用品
0		12	9	辦公及幼兒教學相關用品
0		117	117	教學及行政用各項用品、文具、紙張相關費用
4322	報章雜誌	5	5	訂閱幼兒圖書報紙及雜誌相關費用
0		20	20	學生活動費(收支併列)-訂閱幼兒圖書報紙及雜誌
0323	農業與園藝用品及環境美化費	20	20	資源回收(收支併列)-綠美化及清潔用品
321		110	110	校園綠美化及環境清潔衛生用品
0		54	56	學務校園綠美化及環境清潔衛生用品
21324	化學藥劑與實驗用品	27	27	教學實驗用品
0326	食品	4	4	校內外誤餐茶水費
15328	醫療用品(非醫療院所使用)	15	15	健康中心醫療保健用品
7		7	7	健康中心衛生保健費
8932Y	其他用品消耗	83	83	運動會相關經費



新北市立溪崑國民中學  
 新北市地方教育發展基金  
**基金用途明細表**  
 中華民國114年度

單位：新臺幣千元

前年度 決算數	業務計畫及 用途別科目	本年度 預算數	上年度 預算數	計畫內容說明
7932Y	其他用品消耗	35	40	畢業典禮校慶及校內外活動各項經費
0		25	25	特教班常年事務費
0		25	25	特教班教材編輯費
0		20	20	幼兒畢業典禮相關活動經費
1044	租金、償債、利息及相關手續費	140	140	
044	交通及運輸設備租金	50	50	
0442	車租	50	50	學生活動費(收支併列)-幼兒各項活動車租
10445	雜項設備租金	90	90	
104451	雜項設備租金	80	80	影印機租金
0		10	10	幼兒影印機租金
276	稅捐及規費(強制費)	15	15	
1164	消費與行為稅	11	11	
11646	使用牌照稅	11	11	身心障礙學生就學交通車業務費-牌照稅(BKV-5623)
1566	規費	4	4	
0661	行政規費與強制費	0	0	
11		0	0	
4663	汽車燃料使用費	4	4	身心障礙學生就學交通車業務費-燃料費(BKV-5623)
2,3087	會費、捐助、補助、分攤、照護、救濟與交流活動費	2,608	2,455	
771	會費	10	10	
5712	學術團體會費	8	8	童軍、體育相關團體會費
2713	職業團體會費	2	2	護理師護士公會費
2,07372	捐助、補助與獎助	2,361	2,178	
22726	獎助學員生給與	46	46	食品及文具委外販售權利金(收支併列)-清寒學生獎助學金
1,860		50	50	國中原住民學生獎學金
0		1,859	1,691	低收入戶、中低收入戶、身心障礙及家庭突遭變故學生午餐補助
0		192	183	優秀學生獎勵金
072Y	其他捐助、補助與獎助	10	10	資源回收(收支併列)-績優班級獎勵經費
25		25	25	獎勵學生之獎品
166		170	164	教師節紀念品
0		9	9	幼兒園兒童節禮物
18674	補貼、獎勵、慰問、照護與救濟	187	217	
127743	獎勵費用	127	163	資深優良教師獎勵金
7		0	0	

新北市立溪崑國民中學  
新北市地方教育發展基金  
**基金用途明細表**  
中華民國114年度

單位：新臺幣千元

前年度 決算數	業務計畫及 用途別科目	本年度 預算數	上年度 預算數	計畫內容說明
52744	慰問、照護及濟助金	60	54	退休(職)人員三節慰問金
4375	競賽及交流活動費	50	50	
43751	技能競賽	50	50	參加各項競賽活動相關費用
1,7795M	建築及設備計畫	1,840	1,160	
1,3185M3	交通及運輸設備	0	0	
1,3185	購建固定資產、無形資 產、非理財目的之長期投 資及營舍與設施工程支出	0	0	
1,31851	購建固定資產	0	0	
65515	購置交通及運輸設備	0	0	
1,253		0	0	
4615M4	其他設備	1,840	1,085	
4615	購建固定資產、無形資 產、非理財目的之長期投 資及營舍與設施工程支出	1,840	1,085	
46151	購建固定資產	1,840	1,085	
25514	購置機械及設備	60	80	電腦設備及維護管理費-教學相 關設備
100		600	225	充實各項教學及辦公設備
31		0	0	
248516	購置雜項設備	252	238	充實各項教學及辦公設備
57		900	500	充實各項教學及辦公設備
0		28	42	充實學校館藏圖書
05M5	無形資產	0	75	
05	購建固定資產、無形資 產、非理財目的之長期投 資及營舍與設施工程支出	0	75	
052	購置無形資產	0	75	
0521	購置電腦軟體	0	75	
286,855	總計	277,797	277,736	

新北市立溪崑國民中學  
 新北市地方教育發展基金  
 單位（或計畫）成本分析表  
 中華民國 114 年度

單位：新臺幣千元

計 畫 別	單位	單位成本 (元)或 平 均 利 (費) 率	數量	預 算 數	說 明
國民教育計畫				275,957	
國民中學教育				275,957	
建築及設備計畫				1,840	
其他設備				1,840	
合 計				277,797	

新北市立溪崑國民中學  
 新北市地方教育發展基金  
 5 年來主要業務計畫分析表

中 華 民 國 114 年 度

單位：新臺幣千元

年 度 及 項 目	單位	數量	單位成 本(元)或平 均利(費)率	預（決）算 數	說 明
本年度預算數				277,797	
國民教育計畫				275,957	
建築及設備計畫				1,840	
上年度預算數				277,736	
國民教育計畫				276,576	
建築及設備計畫				1,160	
前年度決算數				286,855	
國民教育計畫				285,076	
建築及設備計畫				1,779	
111年度決算數				286,321	
國民教育計畫				285,830	
建築及設備計畫				491	
110年度決算數				275,906	
國民教育計畫				275,357	
建築及設備計畫				549	

單位:人

註1：1.聘用及約僱人員係指基金按其法定組織編制，依「聘用人員聘用條例」及「行政院與所屬中央及地方各機關 約僱人員僱用辦法」規定聘用或約僱之人員，非依前開規定之聘僱人員，概不列入本表。  
2.其他兼任人員係指有關機關兼辦基金業務之現職人員，應說明領有兼職酬金之人數。

註2：僱用專人值勤2人、身心障礙生交通車司機1人。

新北市立溪  
新北市地方  
**用人費用**  
中華民國

科 目	正式員 額薪資	聘僱人 員薪資	加(夜) 班費	津 貼	獎 金			退休及
					年終獎金	考績獎金	其他	退休金
總 計	167,949	405	1,640		20,051	14,000		35,312
國民教育計畫	167,949	405	1,640		20,051	14,000		35,312
正式人員	167,949		1,617		20,000	14,000		18,492
聘僱人員		405	23		51			25
兼任人員								
其他人員								16,795

1、「計時與計件人員酬金」：僱用專人值勤890千元、身心障礙生交通車司機445千元。

2、考績獎金：依公務人員考績法第7、8、12條暨公立高級中等以下學校教師成績考核辦法第4條等規定，預算人數196人，預算金額為14,000千元。年終獎金：依據行政院各年度訂定之軍公教人員年終工作獎金發給注意事項，預算人數198人，預算金額為20,051千元。

崑國民中學  
教育發展基金  
彙計表  
114年度

單位：新臺幣千元

卹償金	資遣費	福 利 費				提繳費	合 計	兼任人員 用人費用	總 計
		分擔保 險費	傷病醫 藥費	提撥福 利金	其他				
		15,956	489		4,500		260,302	2,994	263,296
		15,956	489		4,500		260,302	2,994	263,296
		15,900	489		4,484		242,931		242,931
		56			16		576		576
								2,994	2,994
							16,795		16,795

新北市立溪  
新北市地方  
**用人費用**  
中華民國

科 目	正式員 額薪資	聘僱人 員薪資	加(夜) 班費	津 貼	獎 金			退休及
					年終獎金	考績獎金	其他	退休金
總 計	167,949	405	1,640		20,051	14,000		35,312
國民教育計畫	167,949	405	1,640		20,051	14,000		35,312
職員薪金	166,357							
工員工資	1,592							
約僱職員薪金		405						
兼職人員酬金								
未休假加班費			1,640					
考績獎金						14,000		
年終獎金					20,051			
職員退休及離職金								35,312
分擔員工保險費								
傷病醫藥費								
其他福利費								

1、「計時與計件人員酬金」：僱用專人值勤890千元、身心障礙生交通車司機445千元。

2、考績獎金：依公務人員考績法第7、8、12條暨公立高級中等以下學校教師成績考核辦法第4條等規定，預算人數196人，預算金額為14,000千元。年終獎金：依據行政院各年度訂定之軍公教人員年終工作獎金發給注意事項，預算人數198人，預算金額為20,051千元。



崑國民中學  
教育發展基金  
彙計表  
114年度

單位：新臺幣千元

卹償金	資遣費	福 利 費				提繳費	合 計	兼任人員 用人費用	總 計
		分擔保 險費	傷病醫 藥費	提撥福 利金	其他				
		15,956	489		4,500		260,302	2,994	263,296
		15,956	489		4,500		260,302	2,994	263,296
							166,357		166,357
							1,592		1,592
							405		405
								2,994	2,994
							1,640		1,640
							14,000		14,000
							20,051		20,051
							35,312		35,312
		15,956					15,956		15,956
			489				489		489
					4,500		4,500		4,500

新北市立溪崑國民中學  
 新北市地方教育發展基金  
**各項費用彙計表**  
 中華民國114年度

單位：新臺幣千元

前 年 度 決 算 數	上 年 度 預 算 數	科 目	本 年 度 預 算 數				
			合 計	國民教育計 畫	建築及設備 計畫		
274,753	263,863	用人費用	263,296	263,296	0		
165,392	167,949	正式員額薪資	167,949	167,949	0		
163,775	166,357	職員薪金	166,357	166,357	0		
1,617	1,592	工員工資	1,592	1,592	0		
9,333	5,420	聘僱及兼職人員薪資	3,399	3,399	0		
661		聘用人員薪金	0	0	0		
342	342	約僱職員薪金	405	405	0		
8,329	5,078	兼職人員酬金	2,994	2,994	0		
1,667	1,663	加（夜）班費	1,640	1,640	0		
27		延長工時加班費	0	0	0		
1,640	1,663	未休假加班費	1,640	1,640	0		
42,176	36,043	獎金	34,051	34,051	0		
22,012	15,000	考績獎金	14,000	14,000	0		
20,164	21,043	年終獎金	20,051	20,051	0		
34,588	32,521	退休及卹償金	35,312	35,312	0		
34,508	32,521	職員退休及離職金	35,312	35,312	0		
31		工員退休及離職金	0	0	0		
49		卹償金	0	0	0		
21,598	20,267	福利費	20,945	20,945	0		
16,429	15,947	分擔員工保險費	15,956	15,956	0		
147	320	傷病醫藥費	489	489	0		
5,022	4,000	其他福利費	4,500	4,500	0		
6,058	8,691	服務費用	8,510	8,510	0		
1,130	2,242	水電費	1,388	1,388	0		
973	2,102	工作場所電費	1,248	1,248	0		
157	140	工作場所水費	140	140	0		
117	130	郵電費	130	130	0		
22	20	郵費	20	20	0		
95	110	電話費	110	110	0		
248	230	旅運費	230	230	0		

新北市立溪崑國民中學  
 新北市地方教育發展基金  
**各項費用彙計表**  
 中華民國114年度

單位：新臺幣千元

前 年 度 決 算 數	上 年 度 預 算 數	科 目	本 年 度 預 算 數				
			合 計	國民教育計畫	建築及設備計畫		
247	230	國內旅費	230	230	0		
1		貨物運費	0	0	0		
61	180	印刷裝訂與廣告費	180	180	0		
61	180	印刷及裝訂費	180	180	0		
1,332	2,334	修理保養及保固費	2,515	2,515	0		
567	692	一般房屋修護費	692	692	0		
169	370	機械及設備修護費	370	370	0		
7	26	交通及運輸設備修護費	34	34	0		
588	1,046	雜項設備修護費	1,219	1,219	0		
	200	其他資產修護費	200	200	0		
2	2	保險費	2	2	0		
2	2	交通及運輸設備保險費	2	2	0		
2,673	2,925	一般服務費	3,333	3,333	0		
967	1,092	外包費	1,404	1,404	0		
1,338	1,284	計時與計件人員酬金	1,335	1,335	0		
368	549	體育活動費	594	594	0		
369	522	專業服務費	606	606	0		
216	216	講課鐘點、稿費、出席審查及查詢費	260	260	0		
6		委託考選訓練費	0	0	0		
147	306	其他專業服務費	346	346	0		
126	126	公共關係費	126	126	0		
126	126	公共關係費	126	126	0		
1,827	1,412	材料及用品費	1,388	1,388	0		
31	47	使用材料費	45	45	0		
31	47	燃料	45	45	0		
1,796	1,365	用品消耗	1,343	1,343	0		
1,260	908	辦公（事務）用品	893	893	0		

新北市立溪崑國民中學  
 新北市地方教育發展基金  
**各項費用彙計表**  
 中華民國114年度

單位：新臺幣千元

前 年 度 算 數	上 年 度 預 算 數	科 目	本 年 度 預 算 數				
			合 計	國民教育計 畫	建築及設備 計畫		
4	25	報章雜誌	25	25	0		
321	186	農業與園藝用品及 環境美化費	184	184	0		
21	27	化學藥劑與實驗用 品	27	27	0		
	4	食品	4	4	0		
22	22	醫療用品(非醫療院 所使用)	22	22	0		
168	193	其他用品消耗	188	188	0		
104	140	租金、償債、利息及相 關手續費	140	140	0		
	50	交通及運輸設備租金	50	50	0		
	50	車租	50	50	0		
104	90	雜項設備租金	90	90	0		
104	90	雜項設備租金	90	90	0		
1,779	1,160	購建固定資產、無形資 產、非理財目的之長期 投資及營舍與設施工程 支出	1,840	0	1,840		
1,779	1,085	購建固定資產	1,840	0	1,840		
156	305	購置機械及設備	660	0	660		
1,318		購置交通及運輸設 備	0	0	0		
305	780	購置雜項設備	1,180	0	1,180		
	75	購置無形資產	0	0	0		
	75	購置電腦軟體	0	0	0		
27	15	稅捐及規費(強制費)	15	15	0		
11	11	消費與行為稅	11	11	0		
11	11	使用牌照稅	11	11	0		
15	4	規費	4	4	0		
12		行政規費與強制費	0	0	0		
4	4	汽車燃料使用費	4	4	0		

新北市立溪崑國民中學  
 新北市地方教育發展基金  
**各項費用彙計表**  
 中華民國114年度

單位：新臺幣千元

前 年 度 算 數	上 年 度 預 算 數	科 目	本 年 度 預 算 數				
			合 計	國民教育計畫	建築及設備計畫		
2,308	2,455	會費、捐助、補助、分攤、照護、救濟與交流活動費	2,608	2,608	0		
7	10	會費	10	10	0		
5	8	學術團體會費	8	8	0		
2	2	職業團體會費	2	2	0		
2,073	2,178	捐助、補助與獎助	2,361	2,361	0		
1,882	1,970	獎助學員生給與	2,147	2,147	0		
191	208	其他捐助、補助與獎助	214	214	0		
186	217	補貼、獎勵、慰問、照護與救濟	187	187	0		
134	163	獎勵費用	127	127	0		
52	54	慰問、照護及濟助金	60	60	0		
43	50	競賽及交流活動費	50	50	0		
43	50	技能競賽	50	50	0		
286,855	277,736	合 計	277,797	275,957	1,840		

新北市立溪崑國民中學  
 新北市地方教育發展基金  
**補辦預算明細表**  
 中華民國114年度

單位：新臺幣千元

項 目	金 額	辦理年度	說 明
一、固定資產之建設、改良、擴充	2,153		
建築及設備計畫	2,153		
513擴充改良房屋建築及設備	900	113	活動中心整修工程，依113年5月30日新北府教工程字第11310376501號函核准在案。
515購置交通及運輸設備	1,253	112	廣播系統改善計畫，依112年8月21日新北府教工環字第11216229431號函核准在案。

新北市立溪崑國民中學  
 新北市地方教育發展基金  
**預計平衡表**  
 中華民國114年12月31日

單位：新臺幣千元

112年12月31日 實 際 數	科 目	114年12月31日 預 計 數	113年12月31日 預 計 數	比較增減
31,511	資 產 合 計	29,211	30,711	-1,500
31,511	資 產	29,211	30,711	-1,500
30,446	流動資產	28,146	29,646	-1,500
30,446	現金	28,146	29,646	-1,500
30,446	銀行存款	28,146	29,646	-1,500
0	預付款項	0	0	0
0	預付費用	0	0	0
726	投資、長期應收款 項、貸墊款及準備金	726	726	0
726	準備金	726	726	0
726	退休及離職準備 金	726	726	0
338	其他資產	338	338	0
338	什項資產	338	338	0
338	暫付及待結轉帳 項	338	338	0
4,232,769	代管資產	4,232,769	4,232,769	0
-4,232,769	應付代管資產	-4,232,769	-4,232,769	0
20,529	負 債	20,529	20,529	0
17,130	流動負債	17,130	17,130	0
17,130	應付款項	17,130	17,130	0
17,130	應付代收款	17,130	17,130	0
3,400	其他負債	3,400	3,400	0
3,400	什項負債	3,400	3,400	0
2,673	存入保證金	2,673	2,673	0
726	應付退休及離職 金	726	726	0
0	暫收及待結轉帳 項	0	0	0
10,981	基金餘額	8,681	10,181	-1,500
10,981	基金餘額	8,681	10,181	-1,500
10,981	基金餘額	8,681	10,181	-1,500
10,981	累積餘額	8,681	10,181	-1,500
31,511	負債及基金餘額合計	29,211	30,711	-1,500

信託代理與保證資產  
 保管品  
 保證品

404 信託代理與保證負債  
 404 應付保管品  
 0 應付保證品

404  
 404  
 0

新北市立溪崑國民中學  
新北市地方教育發展基金

**資本資產明細表**

中華民國114年度

單位：新臺幣千元

項 目	取得成本 (期初餘額)	以前年度 累計折舊/ 長期投資 評價	本 年 度 變 動					本年度累 計折舊/長 期投資評 價變動數	期末餘額
			增 加		減 少		主要增減 原因說明		
			金 額	類型	金 額	類型			
非理財目的之長期投資									
土地									
土地改良物	279	276							3
房屋及建築	20,630	13,262						1,298	6,070
機械及設備	26,166	18,897	660	(1)				3,951	3,978
交通及運輸設備	5,363	1,407						339	3,617
雜項設備	29,045	16,096	1,180	(1)				3,590	10,539
購建中固定資產									
租賃資產									
租賃權益改良									
電腦軟體	122				76	(11)			46
權利									
發展中之無形資產									
其他無形資產									
遞耗資產									
其他									
合計	81,606	49,938	1,840		76			9,178	24,253

註：