

中華民國113年度

新 北 市 總 預 算

新北市政府教育局主管

新北市地方教育發展基金
新北市立溪崑國民中學

附屬單位預算之分預算
(非營業部分)

(法定版)

新北市立溪崑國民中學編

新北市立溪崑國民中學
新北市地方教育發展基金
目 次
中 華 民 國 113 年度

一、業務計畫及預算說明.....	第	1	-	4	頁
二、預算主要表					
1、基金來源、用途及餘絀預計表.....	第	5	-	5	頁
2、基金來源、用途及餘絀預計表說明.....	第	6	-	6	頁
3、現金流量預計表.....	第	7	-	7	頁
三、預算明細表					
1、基金來源明細表.....	第	8	-	8	頁
2、基金用途明細表.....	第	9	-	14	頁
四、預算附表					
單位(或計畫)成本分析表.....	第	15	-	15	頁
五、預算參考表					
1、5年來主要業務計畫分析表.....	第	16	-	16	頁
2、員工人數彙計表.....	第	17	-	17	頁
3、用人費用彙計表-依人員別.....	第	18	-	19	頁
4、用人費用彙計表-依用途別.....	第	20	-	21	頁
5、各項費用彙計表.....	第	22	-	25	頁
六、附 錄					
1、預計平衡表.....	第	26	-	26	頁
2、資本資產明細表.....	第	27	-	27	頁

新 北 市 立 溪 崑 國 民 中 學

新 北 市 地 方 教 育 發 展 基 金

業務計畫及預算說明

中華民國 113 年度

壹、基金概況

一、設立宗旨及願景

- (一)本校依據「國民教育法」之規定辦理，以養成德、智、體、群、美五育均衡發展之健全國民為宗旨。
- (二)本校自 99 年度起依教育經費編列與管理法第 13 條規定設置「新北市地方教育發展基金」，以促進教育健全發展，提昇教育經費運用績效。

二、施政重點

- (一)培育五育兼備，多元性向發展之健全國民。
- (二)加強生活教育，引導人生正確價值方向和行為態度。
- (三)陶冶並平衡身心發展，促進並調和群己關係。
- (四)形塑優質化校園，發揮境教潛移默化功效。
- (五)發揮輔導效能，防止高關懷學生中輟，建立友善校園。

三、組織概況

本校設置校長 1 人，綜理全校校務，下設教務處、學務處、總務處、輔導室、附設幼兒園、人事室及會計室等單位，員額編制教師 159 人、教保員 4 人、職員 14 人、工友 6 人、廚工 1 人，共計 185 人。

四、基金歸類及屬性

本基金係預算法第 4 條第 1 項第 2 款所定，特定收入來源，供特殊用途之特別收入基金，並編製附屬單位預算。

貳、業務計畫

單位：新臺幣千元

一、基金來源

來源別	本年度預算數	實施內容
徵收及依法分配收入	10	違規罰款收入 1 萬元。
勞務收入	520	服務收入 52 萬元。
財產收入	462	權利金收入 46 萬元、利息收入 2 千元。
政府撥入收入	273,757	公庫撥款收入 2 億 7,375 萬 7 千元。
教學收入	2,149	學雜費收入 214 萬 9 千元。
其他收入	38	雜項收入 3 萬 8 千元。

二、基金用途

業務計畫	本年度預算數	實施內容
國民教育業務計畫	276,576	本年度預算編列 2 億 7,657 萬 6 千元，計有普通班 61 班、特教班 4.66 班、附設幼兒園 5 班，合計 70.66 班，學生人數 1,929 人。本計畫擬新購各科教學設備，充實各科教材，以提高教學效能，革新教學方法；辦理場地開放、藝文競賽、數位教學、科學推廣、學生輔導等項目，以期透過各項活動，強健學生身心體魄，增進學生生活智慧；配合校務推動行政處室支援工作，進而增進運作效能。
建築及設備業務計畫	1,160	本年度預算編列 116 萬元，計有其他設備 108 萬 5 千元，辦理充實各項教學及辦公設備；無形資產 7 萬 5 千元，辦理購置教學軟體。

參、預算概要

一、基金來源及用途之預計

(一)本年度基金來源 2 億 7,693 萬 6 千元，較上年度預算數 2 億 6,392 萬 2 千元，增加 1,301 萬 4 千元，約 4.93%，主要係政府撥入收入增加所致。

(二)本年度基金用途 2 億 7,773 萬 6 千元，較上年度預算數 2 億 6,422 萬 2 千元，增加 1,351 萬 4 千元，約 5.11%，主要係用人費用增加所致。

二、基金餘絀之預計

本年度基金來源及用途相抵後，差短為 80 萬元，較上年度預算數 30 萬元，增加 50 萬，約 166.67%，將移用以前基金餘額 80 萬元支應。

三、補辦預算事項：無。

肆、以前年度計畫實施成果概述

一、前(111)年度計畫實施成果概述：基金來源決算數 2 億 8,840 萬 6,518 元，基金用途決算數 2 億 8,632 萬 1,113 元，賸餘數 208 萬 5,405 元。

二、上年度已過期間(112 年 1 月 1 日至 6 月 30 日止)計畫實施成果概述：

(一)基金來源部分：徵收及依法分配收入 1 萬 4,920 元、勞務收入 3 萬 4,270 元、財產收入 32 萬 5,000 元、政府撥入收入 1 億 6,602 萬 566 元、教學收入 98 萬 7,500 元、其他收入 7 萬 7,908 元。

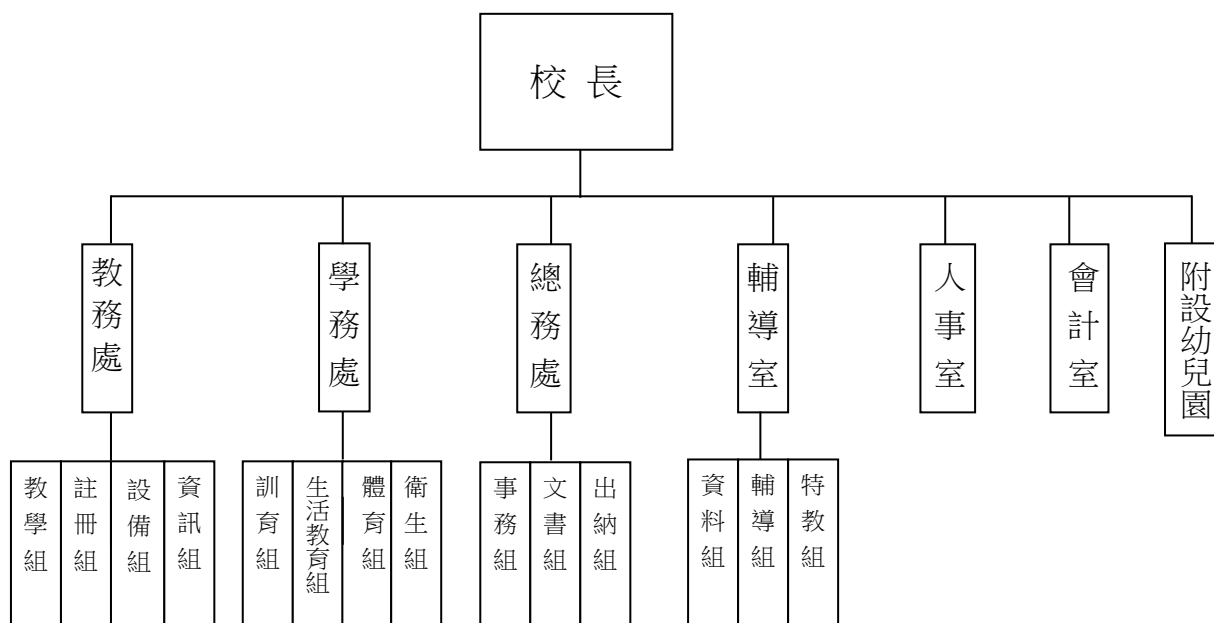
(二)基金用途部分：國民教育業務計畫 1 億 5,491 萬 1,033 元、建築及設備業務計畫 12 萬 4,351 元。

(三)總計 112 年上半年賸餘數 1,242 萬 4,780 元。

伍、組織系統圖

新北市立溪崑國民中學

組 織 系 統 圖



員額編制表																					
教育人員					公務人員												技工工友				編制員額總計
總班級數	總教師人數	校長	教保員	專任運動教練	組長	幹事	護理師或護士	營養師	主任(人)	助理員(人)	人事管理員	主任(會)	佐理員(會)	會計員	留用人員	合計	技工	工友	廚工	合計	
70.66	159	1	4	0	3	5	2	0	1	1	0	1	1	0	0	14	0	6	1	7	185

新北市立溪崑國民中學
 新北市地方教育發展基金
基金來源、用途及餘絀預計表
 中華民國113年度

單位：新臺幣千元

前年度決算數	項 目	本年度預算數	上年度預算數	比較增減(一)
288,407	基金來源	276,936	263,922	13,014
53	徵收及依法分配收入	10	10	0
53	違規罰款收入	10	10	0
189	勞務收入	520	462	58
189	服務收入	520	462	58
333	財產收入	462	462	0
325	權利金收入	460	460	0
8	利息收入	2	2	0
285,586	政府撥入收入	273,757	260,801	12,956
285,586	公庫撥款收入	273,757	260,801	12,956
1,770	教學收入	2,149	2,149	0
1,770	學雜費收入	2,149	2,149	0
476	其他收入	38	38	0
476	雜項收入	38	38	0
286,321	基金用途	277,736	264,222	13,514
285,830	國民教育計畫	276,576	263,552	13,024
285,830	國民中學教育	276,576	263,552	13,024
491	建築及設備計畫	1,160	670	490
491	其他設備	1,085	670	415
0	無形資產	75	0	75
2,085	本期賸餘 (短絀－)	-800	-300	-500
9,958	期初基金餘額	11,744	9,658	2,085
0	解繳公庫	0	0	0
12,044	期末基金餘額	10,944	9,358	1,585

備註：

新北市立溪崑國民中學
新北市地方教育發展基金
基金來源、用途及餘絀預計表說明
中華民國 113 年度

壹、基金來源：

- 一、徵收及依法分配收入：本年度預算數為 1 萬元，主要為各項工程、財務、勞務採購違約罰款收入 1 萬元。
- 二、勞務收入：本年度預算數為 52 萬元，主要為場地租借收入 52 萬元。
- 三、財產收入：本年度預算數為 46 萬 2 千元，主要為食品及文具委外販售權利金 46 萬元、專戶利息收入 2 千元。
- 四、政府撥入收入：本年度預算數為 2 億 7,375 萬 7 千元，主要為市庫撥款收入 2 億 7,375 萬 7 千元。
- 五、教學收入：本年度預算數為 214 萬 9 千元，主要為幼兒園學生活動費 24 萬 5 千元、幼兒園學費 190 萬 4 千元。
- 六、其他收入：本年度預算數為 3 萬 8 千元，主要為資源回收收入 3 萬元、校長宿舍使用費 8 千元。

貳、基金用途：

- 一、國民教育業務計畫：本年度預算數為 2 億 7,657 萬 6 千元，主要擬新購各科教學設備，充實各科教材，以提高教學效能，革新教學方法；辦理場地開放、藝文競賽、數位教學、科學推廣、學生輔導等項目，以期透過各項活動，強健學生身心體魄，增進學生生活智慧；配合校務推動行政處室支援工作，進而增進運作效能。
- 二、建築及設備業務計畫：本年度預算數為 116 萬元，包括其他設備 108 萬 5 千元，主要係辦理充實各項教學及辦公設備以改善教學環境，增進教學效能；無形資產 7 萬 5 千元，主要係辦理購置教學軟體，以提昇教學效能。

新北市立溪崑國民中學
 新北市地方教育發展基金
現金流量預計表
 中華民國113年度

單位：新臺幣千元

項 目	預 算 數	說 明
業務活動之現金流量		
本期賸餘(短絀)	-800	
調整非現金項目	0	
流動資產淨減(淨增)	0	
流動負債淨增(淨減)	0	
業務活動之淨現金流入(流出)	-800	
其他活動之現金流量		
增加短期債務及其他負債	0	
增加其他負債	0	
增加其他資產	0	
增加其他資產	0	
其他活動之淨現金流入(流出)	0	
現金及約當現金之淨增(淨減)	-800	
期初現金及約當現金	38,255	
期末現金及約當現金	37,455	

註：

新北市立溪崑國民中學
 新北市地方教育發展基金
基金來源明細表
 中 華 民 國 113年 度

單位：新臺幣千元

科目及業務項目	單 位	預 算 數			說 明
		數量 (業務量)	利(費)率	金 額	
徵收及依法分配收入				10	
違規罰款收入	年	1	10,000	10	各項採購案廠商違約罰款收入
勞務收入				520	
服務收入	年	1	331,000	331	場地租借(收支併列)-新北市市管公有房舍屋頂設置太陽光電發電系統標租案獎勵金
服務收入	年	1	189,000	189	場地租借(收支併列)
財產收入				462	
權利金收入	年	1	460,000	460	食品及文具委外販售權利金(收支併列)
利息收入	年	1	2,000	2	專戶利息收入
政府撥入收入				273,757	
公庫撥款收入	年	1	273,757,000	273,757	市庫撥款收入
教學收入				2,149	
學雜費收入	年	1	245,000	245	學生活動費(收支併列)-幼兒園
學雜費收入	年	1	1,904,000	1,904	學費-幼兒園
其他收入				38	
雜項收入	年	1	30,000	30	資源回收(收支併列)
雜項收入	年	1	8,000	8	校長宿舍使用費
總 計：				276,936	

新北市立溪崑國民中學
新北市地方教育發展基金
基金用途明細表
中華民國113年度

單位：新臺幣千元

前年度 決算數	業務計畫及 用途別科目	本年度 預算數	上年度 預算數	計畫內容說明
285,830	53 國民教育計畫	276,576	263,552	
285,830	531 國民中學教育	276,576	263,552	
275,665	1 用人費用	263,863	252,080	
166,019	11 正式員額薪資	167,949	165,890	
3,693	113 職員薪金	0	0	
160,422		166,357	164,174	教職員薪資
1,904	114 工員工資	349	766	廚工薪資
0		1,243	950	工友薪資
11,320	12 聘僱及兼職人員薪資	5,420	2,287	
101	121 聘用人員薪金	0	0	
534		0	0	
364	122 約僱職員薪金	342	342	啟智班教師助理員約僱三等1名 薪資
5,808	124 兼職人員酬金	5,078	1,945	兼代課鐘點費
4,513		0	0	
1,663	13 加（夜）班費	1,663	1,668	
9	131 延長工時加班費	0	0	
1,654	134 未休假加班費	1,663	1,668	未休假加班費
41,556	15 獎金	36,043	32,043	
21,727	151 考績獎金	15,000	13,000	教職員工考績獎金
19,766	152 年終獎金	21,000	19,000	教職員工年終獎金
64		0	0	
0		43	43	啟智班教師助理員約僱三等年 終獎金
33,677	16 退休及卹償金	32,521	32,321	
32	161 職員退休及離職金	0	0	
665		640	440	長期代理代課教師退職準備金
32,677		16,636	16,636	教職員退撫基金提撥
0		15,224	15,224	教職員退休金、撫慰金、獎勵 金
0		21	21	啟智班教師助理員約僱三等離 職儲金提撥
304	163 卹償金	0	0	
21,429	18 福利費	20,267	17,871	
797	181 分擔員工保險費	0	0	
16,036		15,900	14,566	教職員工公保、勞保、健保
0		47	45	啟智班教師助理員約僱三等勞 保、健保
96	183 傷病醫藥費	320	80	教職員健康檢查費
698	18Y 其他福利費	16	16	啟智班教師助理員休假補助費
3,802		3,520	2,700	公教人員各項補助(婚喪及生育 補助、子女教育補助相關費用)
0		14	14	教職員休假補助費(逾10日)
0		450	450	教職員休假補助費(10日內)
5,934	2 服務費用	8,691	7,605	

新北市立溪崑國民中學
新北市地方教育發展基金
基金用途明細表
中華民國113年度

單位：新臺幣千元

前年度 決算數	業務計畫及 用途別科目	本年度 預算數	上年度 預算數	計畫內容說明
1,475	21 水電費	2,242	1,330	
0	212 工作場所電費	854	0	學校教室冷氣電費
1,327		1,000	1,000	電費
0		90	90	食品及文具委外販售權利金(收支併列)-電費
0		158	100	場地租借(收支併列)-電費
149	214 工作場所水費	140	140	水費
129	22 郵電費	130	130	
26	221 郵費	20	20	郵費
103	222 電話費	110	110	全校電話費
219	23 旅運費	230	230	
219	231 國內旅費	20	20	國內旅費
0		210	210	校外教學-國內旅費
53	24 印刷裝訂與廣告費	180	183	
53	241 印刷及裝訂費	3	3	各項幼兒資料印刷裝訂費
0		15	15	學生活動費(收支併列)-各項幼兒資料印刷裝訂費
0		20	20	學生名條、請假單、紀錄簿印刷相關費用
0		55	55	試卷及各項表件、簿冊印刷或裝訂
0		87	90	各種輔訊紀錄溪崑輔訊及報表資料相關表冊印刷裝訂
1,091	25 修理保養及保固費	2,334	2,391	
198	252 一般房屋修護費	312	312	辦公室、教室、廁所修繕
0		174	174	食品及文具委外販售權利金(收支併列)-一般房屋修護費
0		206	206	辦公費-辦公室、教室、廁所修繕
85	254 其他建築修護費	0	0	
127	255 機械及設備修護費	20	20	教學設備維護費
0		100	100	場地租借(收支併列)-各項機械及設備修繕
0		250	250	各項機械及設備修繕
6	256 交通及運輸設備修護費	26	26	身心障礙學生就學交通車業務費-養護費(BKV-5623)
0	257 雜項設備修護費	20	0	校園AED維護費
502		9	9	幼兒教學儀器及雜項設備修護費
0		150	150	食品及文具委外販售權利金(收支併列)-雜項設備修護費
0		262	262	場地租借(收支併列)-雜項設備修護費
0		30	30	教學儀器養護維修
0		30	30	飲水設備維護費

新北市立溪崑國民中學
新北市地方教育發展基金
基金用途明細表
中華民國113年度

單位：新臺幣千元

前年度 決算數	業務計畫及 用途別科目	本年度 預算數	上年度 預算數	計畫內容說明
0257 0	雜項設備修護費	40 285	40 292	各項學務活動器材相關維護 辦公費-門窗、水管、桌椅及飲 水設備養護維修
0		220	220	門窗、水管、桌椅及飲水設備 養護維修
174258	其他資產修護費	200	270	校園校舍環境及行政設施的改 善
226	保險費	2	2	
2264	交通及運輸設備保險費	2	2	身心障礙學生就學交通車業務 費-保險費(BKV-5623)
2,40527	一般服務費	2,925	2,691	
3276	佣金、匯費、經理費及 手續費	0	0	
85279	外包費	96	96	保全服務費
684		60	60	校園保全服務費-校園保全相關 維護費
0		936	936	庶務性工作委外辦理費用
96427D	計時與計件人員酬金	428	409	身心障礙學生就學交通車臨時 人員費用-司機1人薪資、保險 、年終工作獎金及退職準備金
326		214	204	僱用專人值勤薪資、保險、年 終工作獎金及退職準備金(共2 人)
0		642	614	校園門禁安全維護費-僱用專人 值勤薪資、保險、年終工作獎 金及退職準備金(共2人)
34327F	體育活動費	3	2	啟智班教師助理員文康活動費
0		546	370	教職員工文康活動費
43428	專業服務費	522	522	
213285	講課鐘點、稿費、出席 審查及查詢費	15	15	專家學者出席費
0		130	130	社團活動鐘點費
0		71	71	講師鐘點費
4288	委託考選訓練費	0	0	
19228Y	其他專業服務費	90	90	設備維護委外駐校人員技術服 務
26		26	26	校園環境維護費用
0		190	190	校園環境消毒維護費用
12629	公共關係費	126	126	
126291	公共關係費	126	126	應業務需要加強公共關係之費 用
1,5343	材料及用品費	1,412	1,361	
1131	使用材料費	47	48	
2312	燃料	0	0	

新北市立溪崑國民中學
新北市地方教育發展基金
基金用途明細表
中華民國113年度

單位：新臺幣千元

前年度 決算數	業務計畫及 用途別科目	本年度 預算數	上年度 預算數	計畫內容說明
9312	燃料	47	48	身心障礙學生就學交通車業務費-油料(BKV-5623)
1,52332	用品消耗	1,365	1,313	
74321	辦公(事務)用品	116	33	電腦設備及維護管理費-購置資訊設備相關耗材
30		160	160	學生活動費(收支併列)-辦公及幼兒相關教學用品
1,1460		3	3	幼兒教學相關用品
0		9	10	辦公及幼兒教學相關用品
0		6	6	推動學校健康促進政策經費
0		35	35	社團活動經費-購置社團活動相關設備及耗材
0		30	30	辦公費-辦公(事務)用之消耗及非消耗用品
0		80	80	添購體育、樂器、童軍聯課活動相關器材
0		6	6	辦公費-辦公及幼兒教學相關用品
0		90	90	購置教學設備耗材
0		80	80	辦公及輔導活動、場地佈置相關用品
0		70	70	辦公及學務相關用品
0		117	127	教學及行政用各項用品、文具、紙張相關費用
0		106	106	辦公及教學非消耗性用品
0322	報章雜誌	5	5	訂閱幼兒圖書報紙及雜誌相關費用
0		20	20	學生活動費(收支併列)-訂閱幼兒圖書報紙及雜誌
0323	農業與園藝用品及環境美化費	20	20	資源回收(收支併列)-綠美化及清潔用品
71		110	110	校園綠美化及環境清潔衛生用品
0		56	70	學務校園綠美化及環境清潔衛生用品
34324	化學藥劑與實驗用品	27	27	教學實驗用品
0326	食品	4	4	校內外誤餐茶水費
15328	醫療用品(非醫療院所使用)	15	15	健康中心醫療保健用品
7		7	7	健康中心衛生保健費
9232Y	其他用品消耗	83	89	運動會相關經費
54		40	40	畢業典禮校慶及校內外活動各項經費
0		25	25	特教班常年事務費
0		25	25	特教班教材編輯費

新北市立溪崑國民中學
 新北市地方教育發展基金
基金用途明細表
 中華民國113年度

單位：新臺幣千元

前年度 決算數	業務計畫及 用途別科目	本年度 預算數	上年度 預算數	計畫內容說明
032Y	其他用品消耗	20	20	幼兒畢業典禮相關活動經費
1004	租金、償債、利息及相關 手續費	140	140	
044	交通及運輸設備租金	50	50	
0442	車租	50	50	學生活動費(收支併列)-幼兒各 項活動車租
10045	雜項設備租金	90	90	
100451	雜項設備租金	80	80	影印機租金
0		10	10	幼兒影印機租金
186	稅捐及規費(強制費)	15	15	
1164	消費與行為稅	11	11	
11646	使用牌照稅	11	11	身心障礙學生就學交通車業務 費-牌照稅(BKV-5623)
666	規費	4	4	
0661	行政規費與強制費	0	0	
2		0	0	
4663	汽車燃料使用費	4	4	身心障礙學生就學交通車業務 費-燃料費(BKV-5623)
2,5797	會費、捐助、補助、分 攤、照護、救濟與交流活 動費	2,455	2,351	
1271	會費	10	10	
6712	學術團體會費	8	8	童軍、體育相關團體會費
6713	職業團體會費	2	2	護理師護士公會費
2,31172	捐助、補助與獎助	2,178	2,116	
2,101726	獎助學員生給與	50	50	國中原住民學生獎學金
26		46	46	食品及文具委外販售權利金(收 支併列)-清寒學生獎助學金
0		1,691	1,624	低收入戶、中低收入戶、身心 障礙及家庭突遭變故學生午餐 補助
0		183	186	優秀學生獎勵金
15972Y	其他捐助、補助與獎助	164	166	教師節紀念品
0		10	10	資源回收(收支併列)-績優班級 獎勵經費
25		25	25	獎勵學生之獎品
0		9	9	幼兒園兒童節禮物
20174	補貼、獎勵、慰問、照 護與救濟	217	175	
150743	獎勵費用	163	127	資深優良教師獎勵金
3		0	0	
48744	慰問、照護及濟助金	54	48	退休(職)人員三節慰問金
5575	競賽及交流活動費	50	50	
55751	技能競賽	50	50	參加各項競賽活動相關費用
4915M	建築及設備計畫	1,160	670	

新北市立溪崑國民中學
 新北市地方教育發展基金
基金用途明細表
 中華民國113年度

單位：新臺幣千元

前年度 決算數	業務計畫及 用途別科目		本年度 預算數	上年度 預算數	計畫內容說明
4915M4		其他設備	1,085	670	
4915		購建固定資產、無形資產、非理財目的之長期投資及營舍與設施工程支出	1,085	670	
49151		購建固定資產	1,085	670	
90514		購置機械及設備	80	90	電腦設備及維護管理費-教學相關設備
95			225	100	充實各項教學及辦公設備
27516		購置雜項設備	500	200	充實各項教學及辦公設備
280			42	42	充實學校館藏圖書
0			238	238	充實各項教學及辦公設備
05M5		無形資產	75	0	
05		購建固定資產、無形資產、非理財目的之長期投資及營舍與設施工程支出	75	0	
052		購置無形資產	75	0	
0521		購置電腦軟體	75	0	購置教學軟體
286,321	總	計	277,736	264,222	

新北市立溪崑國民中學
 新北市地方教育發展基金
 單位（或計畫）成本分析表
 中華民國 113 年度

單位：新臺幣千元

計 畫 別	單位	單位成本 (元)或 平 均 利 (費) 率	數量	預 算 數	說 明
國民教育計畫				276,576	
國民中學教育				276,576	
建築及設備計畫				1,160	
其他設備				1,085	
無形資產				75	
合 計				277,736	

新北市立溪崑國民中學
 新北市地方教育發展基金
 5 年來主要業務計畫分析表

中 華 民 國 113 年 度

單位：新臺幣千元

年 度 及 項 目	單位	數量	單位成 本(元)或平 均利(費)率	預（決）算 數	說 明
本年度預算數				277,736	
國民教育計畫				276,576	
建築及設備計畫				1,160	
上年度預算數				264,222	
國民教育計畫				263,552	
建築及設備計畫				670	
前年度決算數				286,321	
國民教育計畫				285,830	
建築及設備計畫				491	
110年度決算數				275,906	
國民教育計畫				275,357	
建築及設備計畫				549	
109年度決算數				274,821	
國民教育計畫				272,920	
建築及設備計畫				1,901	

新北市立溪崑國民中學
 新北市地方教育發展基金
員工人數彙計表
 中華民國 113 年度

單位:人

科 目	上年度最高可 進用員額數	本年度增減(-)數	本年度最高可 進用員額數	說 明
專任人員	186	-3	183	
職員	180	-2	178	
約僱人員	1	0	1	
工友	3	0	3	
廚工	2	-1	1	
總 計	186	-3	183	

註1：1.聘用及約僱人員係指基金按其法定組織編制，依「聘用人員聘用條例」及「行政院與所屬中央及地方各機關 約僱人員僱用辦法」規定聘用或約僱之人員，非依前開規定之聘僱人員，概不列入本表。
 2.其他兼任人員係指有關機關兼辦基金業務之現職人員，應說明領有兼職酬金之人數。
 註2：僱用專人值勤2人、身心障礙生交通車司機1人。

新北市立溪
新北市地方
用人費用
中華民國

科 目	正式員 額薪資	聘僱人 員薪資	加(夜) 班費	津 貼	獎 金			退休及
					年終獎金	考績獎金	其他	退休金
總 計	167,949	342	1,663		21,043	15,000		32,521
國民教育計畫	167,949	342	1,663		21,043	15,000		32,521
正式人員	167,949		1,663		21,000	15,000		17,276
聘僱人員		342			43			21
兼任人員								
其他人員								15,224

1、「計時與計件人員酬金」：僱用專人值勤856千元、身心障礙生交通車司機428千元。

2、考績獎金：依公務人員考績法第7、8、12條暨公立高級中等以下學校教師成績考核辦法第4條等規定，預算人數181人，預算金額為15,000千元。年終獎金：依據行政院各年度訂定之軍公教人員年終工作獎金發給注意事項，預算人數183人，預算金額為21,043千元。

崑國民中學
教育發展基金
彙計表
113年度

單位：新臺幣千元

[illegible]

新北市立溪
新北市地方
用人費用
中華民國

科 目	正式員 額薪資	聘僱人 員薪資	加(夜) 班費	津 貼	獎 金			退休及
					年終獎金	考績獎金	其他	退休金
總 計	167,949	342	1,663		21,043	15,000		32,521
國民教育計畫	167,949	342	1,663		21,043	15,000		32,521
職員薪金	166,357							
工員工資	1,592							
約僱職員薪金		342						
兼職人員酬金								
未休假加班費			1,663					
考績獎金						15,000		
年終獎金					21,043			
職員退休及離職金								32,521
分擔員工保險費								
傷病醫藥費								
其他福利費								

1、「計時與計件人員酬金」：僱用專人值勤856千元、身心障礙生交通車司機428千元。

2、考績獎金：依公務人員考績法第7、8、12條暨公立高級中等以下學校教師成績考核辦法第4條等規定，預算人數181人，預算金額為15,000千元。年終獎金：依據行政院各年度訂定之軍公教人員年終工作獎金發給注意事項，預算人數183人，預算金額為21,043千元。

崑國民中學
教育發展基金
彙計表
113年度

單位：新臺幣千元

卹償金	資遣費	福 利 費				提繳費	合 計	兼任人員 用人費用	總 計
		分擔保 險費	傷病醫 藥費	提撥福 利金	其他				
		15,947	320		4,000		258,785	5,078	263,863
		15,947	320		4,000		258,785	5,078	263,863
							166,357		166,357
							1,592		1,592
							342		342
								5,078	5,078
							1,663		1,663
							15,000		15,000
							21,043		21,043
							32,521		32,521
		15,947					15,947		15,947
			320				320		320
					4,000		4,000		4,000

新北市立溪崑國民中學
 新北市地方教育發展基金
各項費用彙計表
 中華民國113年度

單位：新臺幣千元

前 年 度 決 算 數	上 年 度 預 算 數	科 目	本 年 度 預 算 數				
			合 計	國民教育計畫	建築及設備計畫		
275,665	252,080	用人費用	263,863	263,863	0		
166,019	165,890	正式員額薪資	167,949	167,949	0		
164,116	164,174	職員薪金	166,357	166,357	0		
1,904	1,716	工員工資	1,592	1,592	0		
11,320	2,287	聘僱及兼職人員薪資	5,420	5,420	0		
635		聘用人員薪金	0	0	0		
364	342	約僱職員薪金	342	342	0		
10,322	1,945	兼職人員酬金	5,078	5,078	0		
1,663	1,668	加（夜）班費	1,663	1,663	0		
9		延長工時加班費	0	0	0		
1,654	1,668	未休假加班費	1,663	1,663	0		
41,556	32,043	獎金	36,043	36,043	0		
21,727	13,000	考績獎金	15,000	15,000	0		
19,830	19,043	年終獎金	21,043	21,043	0		
33,677	32,321	退休及卹償金	32,521	32,521	0		
33,374	32,321	職員退休及離職金	32,521	32,521	0		
304		卹償金	0	0	0		
21,429	17,871	福利費	20,267	20,267	0		
16,833	14,611	分擔員工保險費	15,947	15,947	0		
96	80	傷病醫藥費	320	320	0		
4,500	3,180	其他福利費	4,000	4,000	0		
5,934	7,605	服務費用	8,691	8,691	0		
1,475	1,330	水電費	2,242	2,242	0		
1,327	1,190	工作場所電費	2,102	2,102	0		
149	140	工作場所水費	140	140	0		
129	130	郵電費	130	130	0		
26	20	郵費	20	20	0		
103	110	電話費	110	110	0		
219	230	旅運費	230	230	0		
219	230	國內旅費	230	230	0		

新北市立溪崑國民中學
 新北市地方教育發展基金
各項費用彙計表
 中華民國113年度

單位：新臺幣千元

前 年 度 決 算 數	上 年 度 預 算 數	科 目	本 年 度 預 算 數				
			合 計	國民教育計畫	建築及設備計畫		
53	183	印刷裝訂與廣告費	180	180	0		
53	183	印刷及裝訂費	180	180	0		
1,091	2,391	修理保養及保固費	2,334	2,334	0		
198	692	一般房屋修護費	692	692	0		
85		其他建築修護費	0	0	0		
127	370	機械及設備修護費	370	370	0		
6	26	交通及運輸設備修護費	26	26	0		
502	1,033	雜項設備修護費	1,046	1,046	0		
174	270	其他資產修護費	200	200	0		
2	2	保險費	2	2	0		
2	2	交通及運輸設備保險費	2	2	0		
2,405	2,691	一般服務費	2,925	2,925	0		
3		佣金、匯費、經理費及手續費	0	0	0		
769	1,092	外包費	1,092	1,092	0		
1,290	1,227	計時與計件人員酬金	1,284	1,284	0		
343	372	體育活動費	549	549	0		
434	522	專業服務費	522	522	0		
213	216	講課鐘點、稿費、出席審查及查詢費	216	216	0		
4		委託考選訓練費	0	0	0		
218	306	其他專業服務費	306	306	0		
126	126	公共關係費	126	126	0		
126	126	公共關係費	126	126	0		
1,534	1,361	材料及用品費	1,412	1,412	0		
11	48	使用材料費	47	47	0		
11	48	燃料	47	47	0		
1,523	1,313	用品消耗	1,365	1,365	0		

新北市立溪崑國民中學
 新北市地方教育發展基金
各項費用彙計表
 中華民國113年度

單位：新臺幣千元

前 年 度 算 數	上 年 度 預 算 數	科 目	本 年 度 預 算 數				
			合 計	國民教育計畫	建築及設備計畫		
1,250	836	辦公（事務）用品	908	908	0		
	25	報章雜誌	25	25	0		
71	200	農業與園藝用品及環境美化費	186	186	0		
34	27	化學藥劑與實驗用品	27	27	0		
	4	食品	4	4	0		
22	22	醫療用品(非醫療院所使用)	22	22	0		
146	199	其他用品消耗	193	193	0		
100	140	租金、償債、利息及相關手續費	140	140	0		
	50	交通及運輸設備租金	50	50	0		
	50	車租	50	50	0		
100	90	雜項設備租金	90	90	0		
100	90	雜項設備租金	90	90	0		
491	670	購建固定資產、無形資產、非理財目的之長期投資及營舍與設施工程支出	1,160	0	1,160		
491	670	購建固定資產	1,085	0	1,085		
185	190	購置機械及設備	305	0	305		
306	480	購置雜項設備	780	0	780		
		購置無形資產	75	0	75		
		購置電腦軟體	75	0	75		
18	15	稅捐及規費(強制費)	15	15	0		
11	11	消費與行為稅	11	11	0		
11	11	使用牌照稅	11	11	0		
6	4	規費	4	4	0		
3		行政規費與強制費	0	0	0		
4	4	汽車燃料使用費	4	4	0		

新北市立溪崑國民中學
 新北市地方教育發展基金
各項費用彙計表
 中華民國113年度

單位：新臺幣千元

前 年 度 決 算 數	上 年 度 預 算 數	科 目	本 年 度 預 算 數				
			合 計	國民教育計畫	建築及設備計畫		
2,579	2,351	會費、捐助、補助、分攤、照護、救濟與交流活動費	2,455	2,455	0		
12	10	會費	10	10	0		
6	8	學術團體會費	8	8	0		
6	2	職業團體會費	2	2	0		
2,311	2,116	捐助、補助與獎助	2,178	2,178	0		
2,127	1,906	獎助學員生給與	1,970	1,970	0		
184	210	其他捐助、補助與獎助	208	208	0		
201	175	補貼、獎勵、慰問、照護與救濟	217	217	0		
153	127	獎勵費用	163	163	0		
48	48	慰問、照護及濟助金	54	54	0		
55	50	競賽及交流活動費	50	50	0		
55	50	技能競賽	50	50	0		
286,321	264,222	合 計	277,736	276,576	1,160		

新北市立溪崑國民中學
新北市地方教育發展基金

預計平衡表

中華民國113年12月31日

單位：新臺幣千元

111年12月31日 實 際 數	科 目	113年12月31日 預 計 數	112年12月31日 預 計 數	比較增減
39,574	資 產 合 計	38,474	39,274	-800
39,574	資 產	38,474	39,274	-800
38,555	流動資產	37,455	38,255	-800
38,555	現金	37,455	38,255	-800
38,555	銀行存款	37,455	38,255	-800
0	預付款項	0	0	0
0	預付費用	0	0	0
674	投資、長期應收款 項、貸墊款及準備金	674	674	0
674	準備金	674	674	0
674	退休及離職準備 金	674	674	0
345	其他資產	345	345	0
345	什項資產	345	345	0
345	暫付及待結轉帳 項	345	345	0
3,820,584	代管資產	3,820,584	3,820,584	0
-3,820,584	應付代管資產	-3,820,584	-3,820,584	0
27,530	負 債	27,530	27,530	0
23,363	流動負債	23,363	23,363	0
23,363	應付款項	23,363	23,363	0
23,363	應付代收款	23,363	23,363	0
4,167	其他負債	4,167	4,167	0
4,167	什項負債	4,167	4,167	0
3,492	存入保證金	3,492	3,492	0
674	應付退休及離職 金	674	674	0
1	暫收及待結轉帳 項	1	1	0
12,044	基金餘額	10,944	11,744	-800
12,044	基金餘額	10,944	11,744	-800
12,044	基金餘額	10,944	11,744	-800
12,044	累積餘額	10,944	11,744	-800
39,574	負債及基金餘額合計	38,474	39,274	-800

信託代理與保證資產
保管品
保證品

382 信託代理與保證負債
382 應付保管品
0 應付保證品

382
382
0

新北市立溪崑國民中學
新北市地方教育發展基金

資本資產明細表

中華民國113年度

單位：新臺幣千元

項 目	取得成本 (期初餘額)	以前年度 累計折舊/ 長期投資 評價	本 年 度 變 動					本年度累 計折舊/長 期投資評 價變動數	期末餘額
			增 加		減 少		主要增減 原因說明		
			金 額	類型	金 額	類型			
非理財目的之長期投資									
土地									
土地改良物	279	276							3
房屋及建築	15,035	11,779						1,114	2,142
機械及設備	16,028	14,522	305	(1)				1,293	518
交通及運輸設備	2,296	1,010						281	1,005
雜項設備	28,854	12,894	780	(1)				2,743	13,997
購建中固定資產									
租賃資產									
租賃權益改良									
電腦軟體	157		75	(1)	54	(11)			178
權利									
發展中之無形資產									
其他無形資產									
遞耗資產									
其他									
合計	62,648	40,481	1,160		54			5,430	17,842

註：

