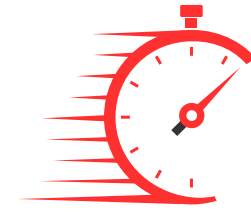
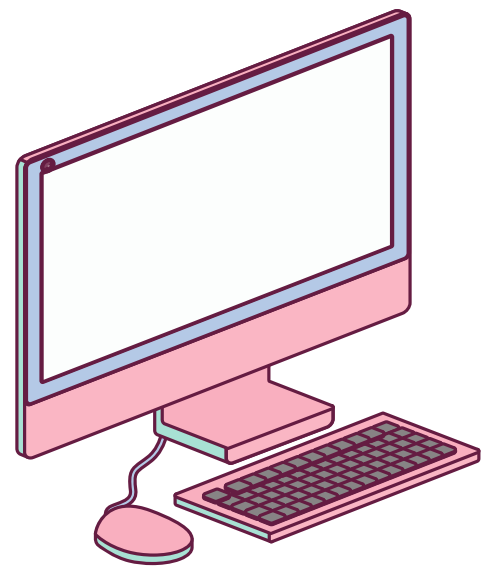


FAST

Ventoy



電腦還原安裝系統6部曲



10分鐘就裝好1台

觀念篇-隨身碟

ventoy-1.0.91



隨身碟

功能	使用程式or檔案	說明
可開機	Ventoy2Disk	將隨身碟格式化可開機
中文選單	VentoyPlugson	開機介面選項設定
os	USBOX_V7	Windows PE系統
ventoy	隨身碟開機顯示	中文選單設定檔

觀念篇-電腦

ventoy-1.0.91



電腦

功能	使用程式or檔案	說明
可開機	Ventoy2Disk	將電腦格式化可開機
電腦型號	N4660	電腦不同驅動程式
OS	裝好的虛擬機系統	4個檔案
ventoy	電腦開機介面顯示	3個檔案

1.製作-Ventoy 開機隨身碟



準備快速隨身碟256G以上
安裝Ventoy 到隨身碟變成可開機
開啟程式 Ventoy2Disk_X64.exe

- 1.指定隨身碟
- 2.關安全開機
- 3.分割表使用 GPT
- 4.硬碟格式 NTFS

2.複製 os ventoy到隨身碟



1.os目錄中有USBBOX_V7.iso

隨身碟開機才能進入Win PE系統

2.ventoy是設定好的隨身碟開機介面

3.ventoy-1.0.91 安裝程式

這是隨身碟使用的

3.複製電腦各型號範本檔



1.複製**N4660**範本檔到隨身碟

2.複製**N4680**範本檔到隨身碟

隨身碟夠大,可將新北市各型號

這隨身碟就能安裝各型號電腦

N4660的os ventoy電腦用的

4.Ventoy隨身碟到電腦開機



- 1.將隨身碟插在要安裝的電腦N4680
- 2.宏碁電腦開機時按F12 指定隨身碟開機
- 3.點選USBXX_V7.iso 進入Win PE系統

5.電腦安裝 Ventoy系統



在Win PE 環境切換到ventoy-1.0.91目錄
執行程式 Ventoy2Disk_X64.exe

- 1.顯示所有裝置-才會看到電腦的硬碟
- 2.指定硬碟進行安裝ventoy
- 3.關安全開機
- 4.分割表使用 GPT
- 5.硬碟格式 NTFS

6.複製N4680範本到電腦




- 1.更改新電腦磁碟機名稱為Data
- 2.複製N4680的樣本os ventoy到新電腦就好
- 3.執行隱藏資料夾.bat 隱藏os ventoy二個目錄

10分鐘就裝好-還原系統電腦

範本檔安裝程式說明-1

stopupdate10	停止Windows 更新
Chrome	安裝Chrome並更改為預設值瀏覽器 顯示書籤列,將google加入書籤
王漢宗字型	複製字型 c:\windows\fonts
大量授權軟體啟用工具	c:\ 包含Windows & Office 啟用
Acrobat Reader	安裝Adobe Acrobat Reader並改預設值

範本檔安裝程式說明-2



Office2021版	設定Word Excel PowerPoint 於工作列
啟動 Office	執行-大量授權軟體啟用工具
開機不啟動程式	修改Microsoft Teams OneDrive 預設不啟動
設定輸入法	增加倉頡輸入法,安裝英文(美國)套件 設定預設優先為英文(電腦預設英文為佳)
螢幕解析度	設定螢幕解析度 1920x1080 125%

學習製作母碟範本檔

請聯繫

新北市育林國中-林士立老師

新北市三多國小-許烜誠老師

N4680 BIOS設定

- 1.宏碁電腦開機時按 Delete鍵 進入BIOS 設定
- 2.**Advance**\ Onboard SATA Mode--> **AHCI**
- 3.**Power**\ Restore On AC Power Loss-> **Off**
- 4.**Security**\ Secure Boot 關閉**Disable**

N4660 BIOS設定

- 1.宏碁電腦開機時按 Delete鍵 進入BIOS 設定
- 2.**Advance**\ Onboard SATA Mode--> **AHCI**
- 3.**Power**\ Restore On AC Power Loss-> **Off**
- 4.**Security**\ Secure Boot 關閉**Disable**

N4680 BIOS設定1



林士立.許烜誠--設計整合

呂聰賢整理

N4680 BIOS設定2

acer

Ez Mode [F1] Setup Defaults [F9] Exit [F10]

Veriton N4680GT
BIOS Version: R01-A3

Mon 26 Jun. 2023
14:12

① Main

⌵ Advanced

⚙ Power

🛡 Security

⏻ Boot Options

① Exit

Onboard SATA Controller

Onboard SATA Mode AHCI ▶

SMART Self Test

SATA Port 1

Device Type : Not Installed

Optional SATA Port 2

Device Type : Not Installed

Optional SATA Port 3

Device Type : Not Installed

NVMe Device 1

Device Type : Hard Disk

Device Name : TS256GE80-ACE

Size : 256 GB

Serial Number : G890581411

Front USB Ports

Front USB Port 1

Front USB Port 2

Front USB Port 3

Rear USB Ports

Rear USB Port 1

Rear USB Port 2

Rear USB Port 3

Item Specific Help

Set onboard SATA mode: Intel RST, AHCI

Enter Edit

→ Edit

← Back

↑↓ Move Item

Copyright [C] Acer Inc.

Version 2.20.0050. Copyright (C) 2021 American Megatrends International LLC

林士立.許烜誠--設計整合

呂聰賢整理

N4680 BIOS設定3



林士立.許烜誠--設計整合

呂聰賢整理

N4680 BIOS設定4



acer

Ez Mode [F1] Setup Defaults [F9] Exit [F10]

Veriton N4680GT
BIOS Version: R01-A3

Mon 26 Jun. 2023
14:12

① Main
☰ Advanced
⚙ Power
🛡 Security
⏻ Boot Options
① Exit

Supervisor Password Not Installed
User Password Not Installed
Change Supervisor Password [Press Enter] ▶
TPM Device Selection dTPM ▶
TPM Support ☒
TPM Operation None ▶
SHA-1 PCR Bank ☒
SHA256 PCR Bank ☒
Removable Device Boot ☒
BIOS Write Protect ☐
USB Device Filter All Allowed ▶
Chassis Opened Warning Enabled ▶
Chassis Opened No
System Boot State User
Secure Boot Mode State Enabled
Secure Boot ☐

Item Specific Help
Secure Boot flow control. Secure Boot is available only if System runs in User Mode.

Enter Edit
→ Edit
← Back
↑↓ Move Item

林士立.許烜誠--設計整合

呂聰賢整理

自訂學校開機介面

昌福開機介面設計

- 1.在ventoy官網
- 2.連結Grub Themes
- 3.就能下載不同主題
- 4.修改背景圖

昌福介面 > ventoy >

